

# Charmante vakantiewoning Kippel "Eulenhäus Lötschental"



**Charmant Appartement** op de 2e verdieping, eigen ingang, in een Charmant Chalet met 2 etages

Omgeving : cultureel, sportief

Capaciteit : **van 1 tot 4 personen**

Slaapkamer(s) : **2**

Kamers : **4**

Kippel - Kanton Wallis

Zwitserland

Reservering : +41 (0) 27 939 1505 (Zwitserland)

N° advertentie 6777

[www.iha.co.nl](http://www.iha.co.nl)



### Charmante vakantiewoning



Charmant Appartement op de 2e verdieping, eigen ingang, in een Charmant Chalet met 2 etages

- **Ideaal voor familie, sportievelingen**
- **Uitzicht :** panoramisch, landbouwvelden, bos, dorp
- **Omgeving :** cultureel, sportief
- **Ligging :** Zuiden

### De extra's

- **Parkeerterrein :**  
Overdekte parkeerplaats : 1 gemeenschappelijk.
- **Voordelen :**  
Skilokaal
- **babyuitrusting :**  
Kinderstoel, Baby Commode, babybadje



woonkamer

### Omgeving & plaatsbepaling



#### Recreatie

- **Vrije tijdsbesteding op minder dan 20 km /12 miles :**

Alpine ski, langlaufen, off-piste ski, crosscountry ski, snowboard, wandelpad, kust/bos pad, wandeltochten, klimmen, kletteren, Mountainbike circuit, deltavliegen, mini-golf, bowling, jagen, vissen

- **Begeleiding :**

Skischool, kinder skituin

- **Attracties en ontspanning :**

Bar/pub, restaurant, natuurreservaat, kungallerie, historische plek, museum, handwerkersboetiek, sauna, schoonheidscentrum, Bio-boerderij

#### Omgeving

- **Plek :**

Skipistes 500m  
Skiliften 500m  
Verwarmd zwembad 7,5km  
Openbaar zwembad 7,5km  
18-holes golfparcours 25km  
Vliegbasis 40km  
Rivier 200m  
Bos 50m  
Bergmassief 50m

- **Faciliteiten :**

Dorpscentrum 50m  
Bushalte/busstation 50m  
Busverbinding met de skipistes 50m  
Fiets/mountainbike verhuur 500m  
Skiverhuur 500m  
Bakker 50m  
Supermarkt 800m  
Kapsalon 50m  
Postkantoor 500m  
Bank 800m  
Geldautomaat 800m  
Apotheek 7,5km  
Dokter 500m  
Ziekenhuis 20km



hoofdkamer



woonkamer



slaapkamer

### Buiten

- **Buiteninrichting :**

Balkon 8m<sup>2</sup>

- **Buiten outillage :**

Gasbarbecue, tuintafel(s), 4 tuinstoel(en), parasol



eetgedeelte

### Binnen

- **Ontvangstcapaciteit :**

van 1 tot 4 personen

- **Woonoppervlak :**

90m<sup>2</sup>

- **Interieurindeling :**

4 Kamers, 2 slaapkamer(s), 1 Badkamer(s) met douche, 1 WC, woonkamer 25m<sup>2</sup>, aparte keuken, eetgedeelte, veranda

- **Slaapplaatsen - bed(den) :**

1 tweepersoonsbed(den), 2 eenpersoonsbed(den), 1 babybed(den), 1 mogelijkheid voor extra slaapplaatsen

- **Comfort :**

Open haard, T.V., DVDspeler, kabel/satelliet, wifi, wekkerradio, haardroger, verwarmde handdoekdroger, centrale verwarming, houtkachel, dakraam, gordijnen, luiken, dubbele ramen, digitale toegangscode, brandalarm

- **Huisraad :**

Vaatwerk/bestek, huishoudelijke artikelen en keukengerei, espresso koffiemachine, elektrische waterkoker, broodrooster, elektrische raclette set, fondue set, kookplaten, oven, magnetron, koelkast, vaatwasser, stofzuiger, strijkijzer, strijkplank

### Diensten

- **linnengoed :**

Lakens (1 keer/week), Handdoeken (1 keer/week)

- **Huis :**

Schoonmaak bij vertrek, Parkeerplaats mogelijk met bijbetaling (+7€\*)

- **Personeel :**

Kinderoppas mogelijk met bijbetaling

### Praktische informatie

- **Praktische informatie**

Kinderen welkom

Huisdieren niet toegestaan

Niet-rokers verblijf, dekking mobiele telefoon

Water : warm/koud

Elektrische spanning : 220-240V / 50Hz

Elektrische voeding : electriciteitsnet



keuken



Fotoalbum - 1



woonkamer



woonkamer



hoofdkamer



slaapkamer



Fotoalbum - 2



keuken



eetgedeelte



Badkamer(s) met douche

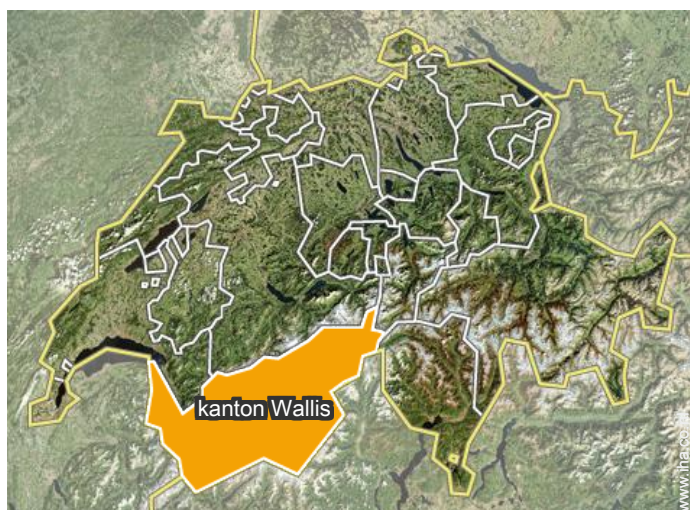


uitzicht op dorpscentrum



west aanzicht

## Plaatsbepaling



## Plaatsbepaling & toegang



GPS coördinaten in graden, minuten en seconden Breedtegraad 46°23'60"N - Lengtegraad 7°46'21"O ([Accommodatie](#))

### Adres

→ Schluselmattuweg 15  
3917 Kippel

#### • Vliegveld Sion

→ Sion, kanton Wallis, Zwitserland  
→ Afstand : 56km

#### • Treinstation Goppenstein

→ Goppenstein, kanton Wallis, Zwitserland  
→ Afstand : 7,5km

• Brig : (27km)

• Goppenstein : (5km)

• Sion : (51km)






## Contact

Gesproken talen





Huurprijzen - Charmant Appartement - van 1 tot 4 Personen

Prijzen	Nacht	Weekend	Week	2 weken	Maand
 Laagseizoen	142€* > 4	-	-	-	-
 Midseizoen	142€* > 4	-	-	-	-
 Hoogseizoen	142€* > 4	-	-	-	-
 feestspecials	142€* > 4	-	-	-	-
 Promotieperiode	142€* > 4	-	-	-	-

> Minimum Nacht

[Reserveren](#)

Reserveringsvoorwaarden

• Reservering

- Te storten bij reservering : 173€\*
- Overmaking van het saldo : 45 dagen voor verblijf
- Borg gevraagd : 173€\*

• Accommodatie

- Servicekosten inbegrepen
- Toeristenbelasting niet inbegrepen
- Schoonmaakkosten bij vertrek inbegrepen

[▶ Reserveren](#)

[▶ Eigenaar contacteren](#)

geaccepteerde betalingswijzen

- Internationale postwissel
- Bankoverschrijving
- Cash

Direct contact opnemen met de eigenaren

[www.iha.co.nl](http://www.iha.co.nl)  
N° advertentie  
6777  
>> Reserveren <<

Contact

Gesproken talen



\* Omwisselkoers (bij benadering) : 100€ = 116.85\$ = 89£

N° advertentie 6777

[www.iha.co.nl](http://www.iha.co.nl)

