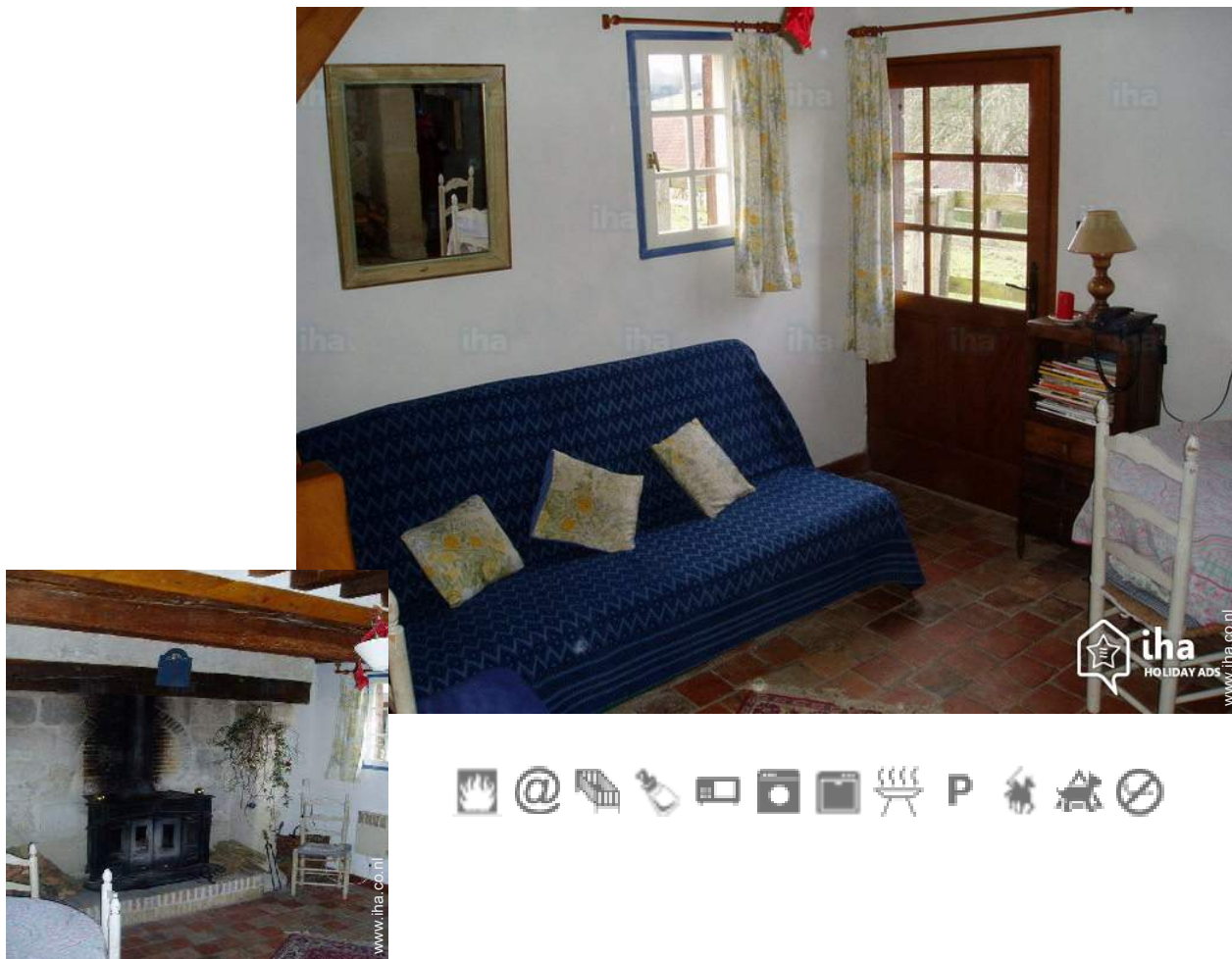


Gîte Lessard et le Chêne "HARAS DE LA ROUSSERIE"



Gîte - Plattelandshuis, vrijstaand, met 1 etage, eigen ingang, in een Landbouwbedrijf

Omgeving : vredig, landelijk

Capaciteit : van 1 tot 3 personen

Slaapkamer(s) : 1

Kamers : 2



Gîtes de France (3 aren)

Lessard et le Chêne - Calvados (14) - Laag Normandië
Frankrijk

Reservering : +33 (0) 2 31 31 19 85 (Frankrijk)

N° advertentie 3734

www.iha.co.nl



Gîte



Gîte - Plattelandshuis, vrijstaand, met 1 etage, eigen ingang, in een Landbouwbedrijf

• Ideaal voor met z'n tweeën, sportievelingen

- Uitzicht : vrij, vrij uitzicht, platteland, weide
- Omgeving : vredig, landelijk
- Ligging : Zuidwesten

De extra's

• Parkeerterrein :

Niet overdekte parkeerplaats : 1 op het terrein.

• babyuitrusting :

Kinderstoel, Baby Commode, babybadje, kinderopotje, kinderkbox

Voordelen :
Stal(len), poloterrein



Omgeving & plaatsbepaling



Platteland



Paardrijden



Vissen

Recreatie

- Vrije tijdsbesteding op minder dan 20 km /12 miles :

Waterski, jetski, windsurfen, tennis, polo, manege, ponyclub, wandelpad, Mountainbike circuit, tochten met paardenkoets, paardentochten, bowling, hengelen, pétanque terrein

- Begeleiding :

Paardrijdschool

Omgeving

- Plek :

Ijsbaan 40km
Zee/oceaan 25km
Zandstrand 25km
Openbaar zwembad 10km
Openbare tennisbaan 5km
18-holes golfparcours 20km
Watersportcentrum 25km
Rivier 5km
Watervlakte 50m
Helling voor te water laten van boten 25km





Binnen

- **Ontvangstcapaciteit :**

van 1 tot 3 personen (2 volwassenen, 1 kind (eren))

- **Woonoppervlak :**

65m²

- **Interieurindeling :**

2 Kamers, 1 slaapkamer(s), 1 Badkamer(s) met bad, 1 WC, woonkamer 30m², aparte keuken, eetgedeelte, open haard, tv kamer

- **Slaapplaatsen - bed(den) :**

1 tweepersoonsbed(den), 1 slaapbank(en) 1 pers, 1 babybed(den)

- **Comfort :**

Open haard, T.V., DVDspeler, gezelschapspelen, telefoon, wifi, inbouwkast, wekkerradio, haardroger, elektrische verwarming, inham achter glas, dakraam, gordijnen

- **Huisraad :**

Vaatwerk/bestek, huishoudelijke artikelen en keukengerei, koffiezetapparaat, elektrische waterkoker, broodrooster, Sinaasappelpers, food processor (keukenmachine), elektrische raclette set, gasfornuis, oven, magnetron, afzuigkap, koelkast, vaatwasser, wasmachine, stofzuiger, strijkijzer, strijkplank

Buiten

- **Oppervlakte van het terrein :**

500m²

- **Omgeving :**

Binnenplaats 70m², gazon 300m², vijver, stroom

- **Buiten outillage :**

Barbecue, tuintafel(s), tuinstoel(en), parasol, 2 strandstoel(en)



Diensten

- **linnengoed :**

Lakens (1 keer/week), Handdoeken (1 keer/week), Linnengoed (1 keer/week), Dekken(s) (1 keer/week), Dekbed(den) (1 keer/week), Kussen(s) (1 keer/week)

- **Huis :**

Schoonmaak bij vertrek mogelijk met bijbetaling (+25€), Onderhoud van tuin / zwembad (1 keer/week)

Praktische informatie

- **Praktische informatie**

Kinderen welkom
Huisdieren onder voorwaarden toegestaan na te vragen bij de eigenaar
Ter plekke aanwezig : paardachtigen, boerderijdieren, 'wilde' dieren
Niet-rokers verblijf, dekking mobiele telefoon, persoonlijke vervoersmiddelen aangeraden
Water : warm/koud
Elektrische spanning : 220-240V / 50Hz
Elektrische voeding : electriciteitsnet



Fotoalbum - 1



Fotoalbum - 2



Plaatsbepaling



Plaatsbepaling & toegang



GPS coördinaten in graden, minuten en seconden Breedtegraad 49°4'53"N - Lengtegraad 0°8'38"O ([Accommodatie](#))

Adres

→ Haras de la Rousserie
14140 Lessard et le Chêne

• Afslag autobaan A 13

→ Pont l'Évêque, Calvados, Laag Normandië, Frankrijk
→ Afstand : 25km
→ Tijd : 20'

• Treinstation Lisieux

→ Lisieux, Calvados, Laag Normandië, Frankrijk
→ Afstand : 10km
→ Tijd : 10'

• Vliegveld Deauville Normandie

→ Deauville, Calvados, Laag Normandië, Frankrijk
→ Afstand : 30km

→ Tijd : 40'

- Lisieux : (10km)
- Deauville : (28km)
- Caen : (47km)

Contact

Gesproken talen



Beschikbaarheidskalender - vanaf : oktober 2020

Okt	Do	Vr	Za	Zo	Ma	Di	Wo	Do	Vr	Za	Zo	Ma	Di	Wo	Do	Vr	Za	Zo	Ma	Di	Wo	Do	Vr	Za	Zo	Ma	Di	Wo	Do	Vr	Za
2020	1	2	3	4	5	6	7	8	9	10	11	12	13	14	15	16	17	18	19	20	21	22	23	24	25	26	27	28	29	30	31
																							-	-	-	-	-	-	-	-	-

Nov	Zo	Ma	Di	Wo	Do	Vr	Za	Zo	Ma	Di	Wo	Do	Vr	Za	Zo	Ma	Di	Wo	Do	Vr	Za	Zo	Ma	Di	Wo	Do	Vr	Za	Zo	Ma
2020	1	2	3	4	5	6	7	8	9	10	11	12	13	14	15	16	17	18	19	20	21	22	23	24	25	26	27	28	29	30
	-	-	-	-	-	-	-	-	-	-	-	-	-	-	-	-	-	-	-	-	-	-	-	-	-	-	-	-	-	-

Dec	Di	Wo	Do	Vr	Za	Zo	Ma	Di	Wo	Do	Vr	Za	Zo	Ma	Di	Wo	Do	Vr	Za	Zo	Ma	Di	Wo	Do	Vr	Za	Zo	Ma	Di	Wo	Do
2020	1	2	3	4	5	6	7	8	9	10	11	12	13	14	15	16	17	18	19	20	21	22	23	24	25	26	27	28	29	30	31
	-	-	-	-	-	-	-	-	-	-	-	-	-	-	-	-	-	-	-	-	-	-	-	-	-	-	-	-	-	-	-

Jan	Vr	Za	Zo	Ma	Di	Wo	Do	Vr	Za	Zo	Ma	Di	Wo	Do	Vr	Za	Zo	Ma	Di	Wo	Do	Vr	Za	Zo	Ma	Di	Wo	Do	Vr	Za	Zo
2021	1	2	3	4	5	6	7	8	9	10	11	12	13	14	15	16	17	18	19	20	21	22	23	24	25	26	27	28	29	30	31
	-	-	-	-	-	-	-	-	-	-	-	-	-	-	-	-	-	-	-	-	-	-	-	-	-	-	-	-	-	-	-

Feb	Ma	Di	Wo	Do	Vr	Za	Zo	Ma	Di	Wo	Do	Vr	Za	Zo	Ma	Di	Wo	Do	Vr	Za	Zo							
2021	1	2	3	4	5	6	7	8	9	10	11	12	13	14	15	16	17	18	19	20	21	22	23	24	25	26	27	28
	-	-	-	-	-	-	-	-	-	-	-	-	-	-	-	-	-	-	-	-	-	-	-	-	-	-	-	-

Mrt	Ma	Di	Wo	Do	Vr	Za	Zo	Ma	Di	Wo	Do	Vr	Za	Zo	Ma	Di	Wo	Do	Vr	Za	Zo	Ma	Di	Wo							
2021	1	2	3	4	5	6	7	8	9	10	11	12	13	14	15	16	17	18	19	20	21	22	23	24	25	26	27	28	29	30	31
	-	-	-	-	-	-	-	-	-	-	-	-	-	-	-	-	-	-	-	-	-	-	-	-	-	-	-	-	-	-	

Apr	Do	Vr	Za	Zo	Ma	Di	Wo	Do	Vr	Za	Zo	Ma	Di	Wo	Do	Vr	Za	Zo	Ma	Di	Wo	Do	Vr							
2021	1	2	3	4	5	6	7	8	9	10	11	12	13	14	15	16	17	18	19	20	21	22	23	24	25	26	27	28	29	30
	-	-	-	-	-	-	-	-	-	-	-	-	-	-	-	-	-	-	-	-	-	-	-	-	-	-	-	-	-	

Mei	Za	Zo	Ma	Di	Wo	Do	Vr	Za	Zo	Ma	Di	Wo	Do	Vr	Za	Zo	Ma	Di	Wo	Do	Vr	Za	Zo	Ma	Di	Wo	Do	Vr	Za	Zo	Ma
2021	1	2	3	4	5	6	7	8	9	10	11	12	13	14	15	16	17	18	19	20	21	22	23	24	25	26	27	28	29	30	31
	-	-	-	-	-	-	-	-	-	-	-	-	-	-	-	-	-	-	-	-	-	-	-	-	-	-	-	-	-	-	-

Jun	Di	Wo	Do	Vr	Za	Zo	Ma	Di	Wo	Do	Vr	Za	Zo	Ma	Di	Wo	Do	Vr	Za	Zo	Ma	Di	Wo	Do	Vr					
2021	1	2	3	4	5	6	7	8	9	10	11	12	13	14	15	16	17	18	19	20	21	22	23	24	25	26	27	28	29	30
	-	-	-	-	-	-	-	-	-	-	-	-	-	-	-	-	-	-	-	-	-	-	-	-	-	-	-	-	-	

Jul	Do	Vr	Za	Zo	Ma	Di	Wo	Do	Vr	Za	Zo	Ma	Di	Wo	Do	Vr	Za	Zo	Ma	Di	Wo	Do	Vr	Za	Zo	Ma	Di	Wo	Do	Vr	Za
2021	1	2	3	4	5	6	7	8	9	10	11	12	13	14	15	16	17	18	19	20	21	22	23	24	25	26	27	28	29	30	31
	-	-	-	-	-	-	-	-	-	-	-	-	-	-	-	-	-	-	-	-	-	-	-	-	-	-	-	-	-	-	-

Beschikbaarheidskalender - vanaf : juli 2021

Aug	Zo	Ma	Di	Wo	Do	Vr	Za	Zo	Ma	Di	Wo	Do	Vr	Za	Zo	Ma	Di	Wo	Do	Vr	Za	Zo	Ma	Di	Wo	Do	Vr	Za	Zo	Ma	Di
2021	1	2	3	4	5	6	7	8	9	10	11	12	13	14	15	16	17	18	19	20	21	22	23	24	25	26	27	28	29	30	31
-	-	-	-	-	-	-	-	-	-	-	-	-	-	-	-	-	-	-	-	-	-	-	-	-	-	-	-	-	-	-	

Sep	Wo	Do	Vr	Za	Zo	Ma	Di	Wo	Do	Vr	Za	Zo	Ma	Di	Wo	Do	Vr	Za	Zo	Ma	Di	Wo	Do							
2021	1	2	3	4	5	6	7	8	9	10	11	12	13	14	15	16	17	18	19	20	21	22	23	24	25	26	27	28	29	30
-	-	-	-	-	-	-	-	-	-	-	-	-	-	-	-	-	-	-	-	-	-	-	-	-	-	-	-	-	-	-

[Maand : Volgende >>](#)

Huurprijzen - Gîte - Plattelandshuis - van 1 tot 3 Personen

Prijzen	Nacht	Weekend	Week	2 weken	Maand
■ Laagseizoen	-	180€ (Vrijdag)	300€ (Zaterdag)	500€ (Zaterdag)	-
■ Midseizoen	-	180€ (Vrijdag)	300€ (Zaterdag)	500€ (Zaterdag)	700€
■ Hoogseizoen	-	-	320€ (Zaterdag)	640€ (Zaterdag)	1200€ (Zaterdag)
■ Promotieperiode	-	150€ (Vrijdag)	250€ (Zaterdag)	-	-

(Aankomstdag)

[Reserveren](#)

Reserveringsvoorwaarden

• Reservering

- Te storten bij reservering : 25% van de huurprijs
- Overmaking van het saldo : bij overhandiging van de sleutels
- Borg gevraagd : 200€

• Accommodatie

- Servicekosten inbegrepen
- Toeristenbelasting niet inbegrepen
- Schoonmaakkosten bij vertrek niet inbegrepen : 25€
- Houd rekening met een supplement voor :
- haardvuur

geaccepteerde betalingswijzen

- Internationale postwissel
- Bankoverschrijving
- cheque
- Cash
- Vakantiecheque

[► Reserveren](#)

[► Eigenaar contacteren](#)

Direct contact opnemen met de eigenaren

www.iha.co.nl
N° advertentie
3734
[>> Reserveren <<](#)

Contact

Gesproken talen

