

Gîte Nanteuil "Gite La Biraudrie"

Volledig gerestaureerd stenen huis gelegen op de heuvel. Binnenplaats gesloten in het oosten en groot terras van 40m2 in het westen met uitzicht op de tuin in gedeeltelijk afgesloten espaliers (4700m2- natuurlijke hagen en muren).



Gîte - Natuurstenen Huis, vrijstaand, met 1 etage in een Privé Bezit

Omgeving : aangenaam, ongestoord

Capaciteit : van 2 tot 6 personen

Slaapkamer(s) : 2

Kamers : 5



Gîtes de France (3 aren)

Nanteuil - Deux Sèvres (79) - Poitou Charentes

Frankrijk

Reservering : +33 (0) 9 80 67 28 02 (Frankrijk)

N° advertentie 43280

www.ihaco.nl



Gîte



Gîte - Natuurstenen Huis, vrijstaand, met 1 etage in een Privé Bezit

- **Ideaal voor iedereen, gezinnen met jonge kinderen**
- **Uitzicht** : panoramisch, vrij, vrij uitzicht, hooggelegen, platteland, rivier
- **Omgeving** : aangenaam, ongestoord

"Volledig gerestaureerd stenen huis gelegen op de heuvel. Binnenplaats gesloten in het oosten en groot terras van 40m2 in het westen met uitzicht op de tuin in gedeeltelijk afgesloten espaliers (4700m2- natuurlijke hagen en muren), tuin lounge, barbecue. Wijds uitzicht op de vallei van de Sèvre Niortaise en St Maixent de School. DRC: keukenverblijf (23m2), woonkamer (21m2), wasserij (22m2), toilet. Verdieping: kamer 1 (15m2-1 bed 160, 1 bed 90), kamer 2 (19m2-2 bedden 140), badkamer (7m2), toilet. Centrale verwarmingsbrandstof, insert. Babyapparatuur. Onderdak gepland voor 5 personen, geen overmaat van capaciteit toegestaan (met uitzondering van baby). St Maixent L'Ecole 3km (markt, treinstation, alle winkels, festivals), La Mothe St Héray 10km, Bougon 15km (Tumulus museum, kindervermaak), Niort 26km, Marais Poitevin 35km (wandeltochten, boottocht, fietsverhuur), Futuroscope en Poitiers 3/4h, La Rochelle 1h15, Puy1h. Tarieven voor alle kosten inbegrepen in medium en high seasons. Andere perioden: water, gas, inclusief elektriciteit, brandstofverwarming naast 50E/week (voorjaarsvakantie) tot 70E/week en houtverwarming (wisselplaat) op geladen op basis van verbruik (60E/stere)."

De extra's

- **Parkeerterrein** : Niet overdekte parkeerplaats : 4 op het terrein.
- **babyuitrusting** : Kinderstoel, babybadje, kinderpotje

N° advertentie 43280

Omgeving & plaatsbepaling



Platteland



Vissen

"Wandelingen Alle accommodaties binnen 5 km pr, GR. Wandelpad 12 km rond Nanteuil (kaart bij het VVV-kantoor), Chails circuit in Souvigné op 5 km, de Hel wel in Exireuil op 3 km. Rijcampagne Alle accommodaties die paardrijden aanbieden en iedereen binnen 5 km van een manege."

Recreatie

- **Vrije tijdsbesteding op minder dan 20 km /12 miles** :

Tennis, wandeltochten, vissen

Omgeving

- **Plek** :

Zee/oceaan >50km
Openbaar zwembad 3km
Openbare tennisbaan 1km
9-holes golfparcours 20km
18-holes golfparcours 20km
Rivier 1,5km
Watervlakte 15km
Bos 10km



keuken



keuken

www.iha.co.nl





keuken

Binnen

- **Ontvangstcapaciteit :**

van 2 tot 6 personen

- **Woonoppervlak :**

120m²

- **Interieurindeling :**

5 Kamers, 2 slaapkamer(s), 1 Badkamer(s) met douche, 2 WC, woonkamer 22m², zitkamer 20m², aparte keuken, tv kamer, washok

- **Slaapplaatsen - bed(den) :**

3 tweepersoonsbed(den), 1 eenpersoonsbed(den), 1 babybed(den)

- **Comfort :**

Open haard, T.V., DVDspeler, gezelschapspelen, antenne aansluiting voor tv, telefoon, internettoegang, Hoge snelheid Internetverbinding, wifi, inbouwkast, wekkerradio, haardroger, verwarmde handdoekdroger, centrale verwarming, inham achter glas, gordijnen, dubbele ramen

- **Huisraad :**

Vaatwerk/bestek, huishoudelijke artikelen en keukengerei, koffiekkan, koffiezetapparaat, espresso koffiemachine, elektrische waterkoker, broodrooster, food processor (keukenmachine), elektrische raclette set, fondue set, kookplaten, oven, magnetron, afzuigkap, koelkast, vaatwasser, wasmachine, wasdroger, stofzuiger, strijkijzer, strijkplank

Buiten

- **Oppervlakte van het terrein :**

4000m²

- **Buiteninrichting :**

Terras 40m²

- **Omgeving :**

Binnenplaats, afgesloten terrein 4000m², gazon > 1000m², fontein

- **Buiten outillage :**

6 tuinstoel(en), parasol, serre, 2 strandstoel(en)



keuken

Diensten

- **linnengoed :**

Lakens mogelijk met bijbetaling (+12€), Handdoeken mogelijk met bijbetaling (+7€), Linnengoed mogelijk met bijbetaling (+7€), Deken(s), Dekbed(den), Kussen(s)

- **Huis :**

Schoonmaak bij vertrek mogelijk met bijbetaling (+50€)

Praktische informatie

- **Praktische informatie**

Kinderen welkom

Huisdieren niet toegestaan

Niet-rokers verblijf, dekking mobiele telefoon

Water : warm/koud

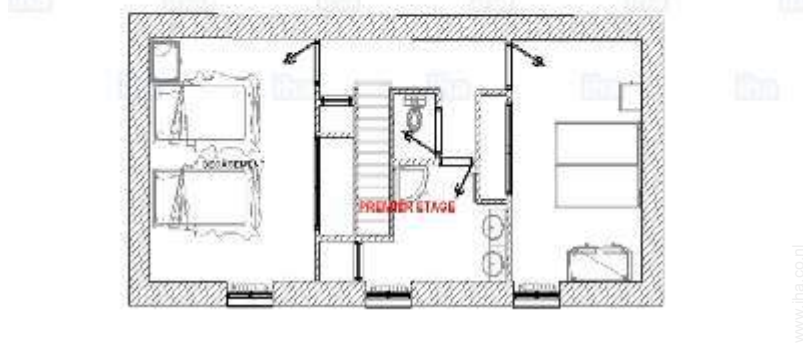
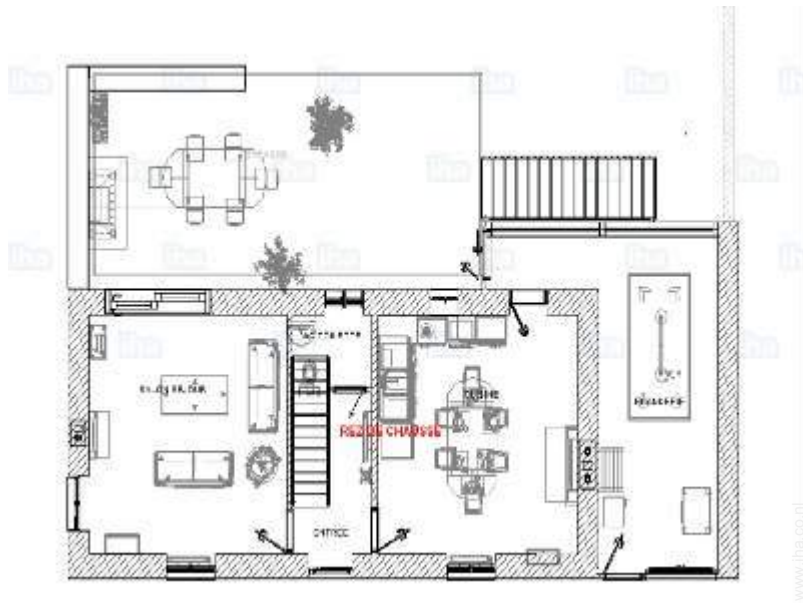
Elektrische spanning : 220V / 60Hz

Elektrische voeding : electriciteitsnet



keuken

Indelingsplan



Fotoalbum - 1



keuken



keuken



keuken



keuken



keuken

Fotoalbum - 2



keuken



tv kamer



zitkamer



zitkamer



zitkamer



zitkamer



slaapkamer

Fotoalbum - 3



slaapkamer

slaapkamer



slaapkamer

slaapkamer



slaapkamer

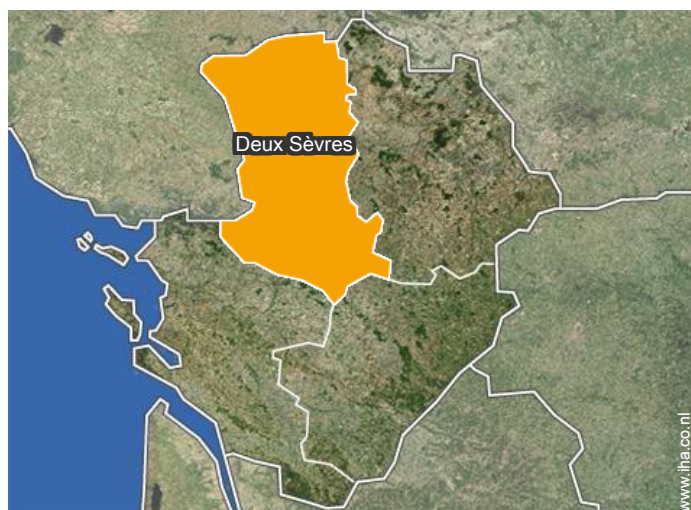
Badkamer(s) met douche



Badkamer(s) met douche


Badkamer(s) met douche

Plaatsbepaling



Plaatsbepaling & toegang

" Locatie Stad in Nanteuil Department Two-Sèvres Regio Poitou-Charentes In de buurt Handel 3 km - Rijden 5 km - Bos 12 km - Futuroscope 55 km - Station 3 km - Golf 21 km - Poitevin moeras 35 km - Zwembad 5 km - Waterplan 15 km Puy du fou 99 km - Vissen 5 km - Rand ter plaatse - Tennis 1 km "

 GPS coördinaten in graden, minuten en seconden Breedtegraad 46°24'52"N - Lengtegraad 0°10'30"W ([Accommodatie](#))

Adres

→ 27, rue de la cerisaie
79400 Nanteuil

• Treinstation Saint Maixent

→ Saint Maixent l'École, Deux Sèvres,
Poitou Charentes, Frankrijk
→ Afstand : 2km
→ Tijd : 5'

• Afslag autobaan A10

→ Soudan, Deux Sèvres, Poitou
Charentes, Frankrijk
→ Afstand : 5km
→ Tijd : 10'

- Saint Maixent l'École : (3km)
- Niort : (29km)
- La Rochelle : (105km)

Contact

Gesproken
talen



Beschikbaarheidskalender - vanaf : oktober 2020

Okt	Do	Vr	Za	Zo	Ma	Di	Wo	Do	Vr	Za	Zo	Ma	Di	Wo	Do	Vr	Za	Zo	Ma	Di	Wo	Do	Vr	Za	Zo	Ma	Di	Wo	Do	Vr	Za
2020	1	2	3	4	5	6	7	8	9	10	11	12	13	14	15	16	17	18	19	20	21	22	23	24	25	26	27	28	29	30	31

Nov	Zo	Ma	Di	Wo	Do	Vr	Za	Zo	Ma	Di	Wo	Do	Vr	Za	Zo	Ma	Di	Wo	Do	Vr	Za	Zo	Ma	Di	Wo	Do	Vr	Za	Zo	Ma
2020	1	2	3	4	5	6	7	8	9	10	11	12	13	14	15	16	17	18	19	20	21	22	23	24	25	26	27	28	29	30
	-	-	-	-	-	-	-	-	-	-	-	-	-	-	-	-	-	-	-	-	-	-	-	-	-	-	-	-	-	

Dec	Di	Wo	Do	Vr	Za	Zo	Ma	Di	Wo	Do	Vr	Za	Zo	Ma	Di	Wo	Do	Vr	Za	Zo	Ma	Di	Wo	Do	Vr	Za	Zo	Ma	Di	Wo	Do
2020	1	2	3	4	5	6	7	8	9	10	11	12	13	14	15	16	17	18	19	20	21	22	23	24	25	26	27	28	29	30	31
	-	-	-	-	-	-	-	-	-	-	-	-	-	-	-	-	-	-	-	-	-	-	-	-	-	-	-	-	-	-	

Jan	Vr	Za	Zo	Ma	Di	Wo	Do	Vr	Za	Zo	Ma	Di	Wo	Do	Vr	Za	Zo	Ma	Di	Wo	Do	Vr	Za	Zo	Ma	Di	Wo	Do	Vr	Za	Zo
2021	1	2	3	4	5	6	7	8	9	10	11	12	13	14	15	16	17	18	19	20	21	22	23	24	25	26	27	28	29	30	31
	-	-	-	-	-	-	-	-	-	-	-	-	-	-	-	-	-	-	-	-	-	-	-	-	-	-	-	-	-	-	

Feb	Ma	Di	Wo	Do	Vr	Za	Zo	Ma	Di	Wo	Do	Vr	Za	Zo	Ma	Di	Wo	Do	Vr	Za	Zo							
2021	1	2	3	4	5	6	7	8	9	10	11	12	13	14	15	16	17	18	19	20	21	22	23	24	25	26	27	28
	-	-	-	-	-	-	-	-	-	-	-	-	-	-	-	-	-	-	-	-	-	-	-	-	-	-	-	

Mrt	Ma	Di	Wo	Do	Vr	Za	Zo	Ma	Di	Wo	Do	Vr	Za	Zo	Ma	Di	Wo	Do	Vr	Za	Zo	Ma	Di	Wo	Do	Vr	Za	Zo	Ma	Di	Wo
2021	1	2	3	4	5	6	7	8	9	10	11	12	13	14	15	16	17	18	19	20	21	22	23	24	25	26	27	28	29	30	31
	-	-	-	-	-	-	-	-	-	-	-	-	-	-	-	-	-	-	-	-	-	-	-	-	-	-	-	-	-	-	

Apr	Do	Vr	Za	Zo	Ma	Di	Wo	Do	Vr	Za	Zo	Ma	Di	Wo	Do	Vr	Za	Zo	Ma	Di	Wo	Do	Vr	Za	Zo	Ma	Di	Wo	Do	Vr
2021	1	2	3	4	5	6	7	8	9	10	11	12	13	14	15	16	17	18	19	20	21	22	23	24	25	26	27	28	29	30
	-	-	-	-	-	-	-	-	-	-	-	-	-	-	-	-	-	-	-	-	-	-	-	-	-	-	-	-	-	

Mei	Za	Zo	Ma	Di	Wo	Do	Vr	Za	Zo	Ma	Di	Wo	Do	Vr	Za	Zo	Ma	Di	Wo	Do	Vr	Za	Zo	Ma	Di	Wo	Do	Vr	Za	Zo	Ma
2021	1	2	3	4	5	6	7	8	9	10	11	12	13	14	15	16	17	18	19	20	21	22	23	24	25	26	27	28	29	30	31
	-	-	-	-	-	-	-	-	-	-	-	-	-	-	-	-	-	-	-	-	-	-	-	-	-	-	-	-	-	-	

Jun	Di	Wo	Do	Vr	Za	Zo	Ma	Di	Wo	Do	Vr	Za	Zo	Ma	Di	Wo	Do	Vr	Za	Zo	Ma	Di	Wo	Do	Vr	Za	Zo	Ma	Di	Wo
2021	1	2	3	4	5	6	7	8	9	10	11	12	13	14	15	16	17	18	19	20	21	22	23	24	25	26	27	28	29	30
	-	-	-	-	-	-	-	-	-	-	-	-	-	-	-	-	-	-	-	-	-	-	-	-	-	-	-	-	-	

Jul	Do	Vr	Za	Zo	Ma	Di	Wo	Do	Vr	Za	Zo	Ma	Di	Wo	Do	Vr	Za	Zo	Ma	Di	Wo	Do	Vr	Za	Zo	Ma	Di	Wo	Do	Vr	Za
2021	1	2	3	4	5	6	7	8	9	10	11	12	13	14	15	16	17	18	19	20	21	22	23	24	25	26	27	28	29	30	31
	-	-	-	-	-	-	-	-	-	-	-	-	-	-	-	-	-	-	-	-	-	-	-	-	-	-	-	-	-	-	

Gereserveerd
 Midseizoen
 Laagseizoen

Gîte
Poitou Charentes - Nanteuil
"Gîte La Biraudrie"

10
[Reserveren](#)

Beschikbaarheidskalender - vanaf : juli 2021

Aug	Zo	Ma	Di	Wo	Do	Vr	Za	Zo	Ma	Di	Wo	Do	Vr	Za	Zo	Ma	Di	Wo	Do	Vr	Za	Zo	Ma	Di							
2021	1	2	3	4	5	6	7	8	9	10	11	12	13	14	15	16	17	18	19	20	21	22	23	24	25	26	27	28	29	30	31

Sep	Wo	Do	Vr	Za	Zo	Ma	Di	Wo	Do	Vr	Za	Zo	Ma	Di	Wo	Do	Vr	Za	Zo	Ma	Di	Wo	Do							
2021	1	2	3	4	5	6	7	8	9	10	11	12	13	14	15	16	17	18	19	20	21	22	23	24	25	26	27	28	29	30




 Gereserveerd

 Midseizoen

 Laagseizoen

[Maand : Volgende >>](#)

Huurprijzen - Gîte - Natuurstenen Huis - van 2 tot 6 Personen

Prijzen	Nacht	Weekend	Week	2 weken	Maand
 Laagseizoen	85€ > 2	190€ (Vrijdag)	380€ (Zaterdag)	-	-
 Midseizoen	-	-	450€ (Zaterdag)	-	-
 Hoogseizoen	-	-	640€ (Zaterdag)	-	-

(Aankomstdag) > Minimum Nacht

[Reserveren](#)

Reserveringsvoorwaarden

• Reservering

- Te storten bij reservering : 25% van de huurprijs
- Overmaking van het saldo : 1 maand voor verblijf
- Borg gevraagd : 500€

• Accommodatie

- Servicekosten niet inbegrepen
- Toeristenbelasting niet inbegrepen
- Schoonmaakkosten bij vertrek niet inbegrepen : 50€
- Houd rekening met een supplement voor :
 - haardvuur

geaccepteerde betalingswijzen

- Bankoverschrijving • MasterCard/ EuroCard • cheque • Vakantiecheque

[▶ Reserveren](#)

[▶ Eigenaar contacteren](#)

Direct contact opnemen met de eigenaren

www.iha.co.nl
N° advertentie
43280
[>> Reserveren <<](#)

Contact

Gesproken talen



N° advertentie 43280

www.iha.co.nl



[>> VAKANTIEWONINGEN](#)

[TUSSEN PARTICULIEREN](#)