

Gîte Salema "Studio Salema"

Appartement met mooie ononderbroken buiten ruimte en uitzicht op zee!
Lopen naar het strand/dorpsplein in 4 min in de visserij dorp ligt van
Salema, gelegen tussen SAGRES en Lagos.



Gîte - Luxe studio op begane grond,
eigen ingang, in een Origineel Huis
gelijkvloers

Omgeving : kust, geschikt om uit te
rusten

Capaciteit : van 1 tot 3 personen



Themaverblijven
Valentijnsdag

Salema - Algarve

Portugal

N° advertentie 75312

www.ihaco.nl



Gîte



Gîte - Luxe studio op begane grond, eigen ingang, in een Origineel Huis gelijkvloers

- **Ideaal voor met z'n tweeën, familie**
- **Uitzicht :** panoramisch, hooggelegen, zee/oceaan, platteland, dorp, mooie zonsondergang
- **Omgeving :** kust, geschikt om uit te rusten
- **Ligging :** Zuidwesten

" Hier vindt u nog echt in plaats van platen of bedden bolwerk. Het is gelegen op een rustige heuvel locatie in het oude centrum van het dorp met een panoramisch uitzicht. Onder het appartement, een zeer smalle dorp straat (geen verkeer) direct aan het strand en in het dorp, langs een leidt geen mini supermarkt, waar de eigenaar ook Duits en 3 strand bars/restaurants spreekt. Alles, zelfs de bushalte, is 3-5 min. Het outdoor-terrein van dit appartement is apart met een poort naar de finish, en heeft een schaduwrijke Pergola zodat zon of schaduw kunt kiezen. Omdat het terras op het Zuid-West heeft ziet u adembenemende zonsondergangen maar de zon komt alleen van 's middags tot TerrasseVor het huis hebt u een privé parkeerplaats met intrekbare bolders, zodat geen één anders daar zijn auto kunt parkeren. "

De extra's

- **Parkeerterrein :**
Niet overdekte parkeerplaats : 1 op het terrein.
- **babyuitrusting :**
Kinderstoel

Omgeving & plaatsbepaling



" Als je land in Faro en geen auto hebben, rijden van de luchthaven door bus naar Faro en de trein nemen naar Lagos, een mooie track vanaf daar. Lagos, gaat een bus naar Salema. Als je land in Lissabon en geen auto trein vanaf het vliegveld naar muziek en van daaruit naar Lagos hebben gaat dan terug met de bus naar Salema. De reis duurt ongeveer 4 1/2 uur en geniet van het prachtige uitzicht. Schema's zijn niet beschikbaar "

Recreatie

- **Vrije tijdsbesteding op minder dan 20 km /12 miles :**

Zwemmen, waterfietsen, snorkelen, duiken, waterski, surf, windsurfen, zeilen, kite surf, kanoën/kayaken, golf, tennis, squash, manege, wandelpad, kust/bos pad, wandeltochten, klimmen, kletteren, Mountainbike circuit, parascending, parachutisme, parapente, boottochten, paardentochten, vissen, hengelen

Omgeving

- **Plek :**
Zandstrand 300m
Rotsstrand 500m
Kreek 500m
Openbaar zwembad 15km
Openbare tennisbaan
18-holes golfparcours 3km
Vliegbasis
Windsurf spot 500m
Surf spot 500m
Rivier 1km



Voor de gasten beschikbare faciliteiten buitenshuis



buitenindeling



het flatgebouw

Binnen

- **Ontvangstcapaciteit :**

van 1 tot 3 personen (2 volwassenen, 1 kind (eren))

- **Woonoppervlak :**

60m²

- **Interieurindeling :**

Slaapgedeelte, 1 Badkamer(s) met bad, 1 WC, keukenhoek, eetgedeelte

- **Slaapplaatsen - bed(den) :**

1 tweepersoonsbed(den), 2 slaapbank(en) 1 pers, 1 babybed(den)

- **Comfort :**

T.V., hi-fi systeem, kabel/satelliet, internettoegang, wifi, wandkast, haardroger, muskietennet, elektrische verwarming, gordijnen, dubbele ramen, digitale toegangscode, poort met digicode

- **Huisraad :**

Vaatwerk/bestek, huishoudelijke artikelen en keukengerei, koffiekann, koffiezetapparaat, espresso koffiemachine, elektrische waterkoker, broodrooster, Sinaasappelpers, gasfornuis, kookplaten, afzuigkap, koelkast, strijkijzer, strijkplank

Buiten

- **Oppervlakte van het terrein :**

1 ha

- **Buiteninrichting :**

Terras 17m², Zonneterras 15m², pergola 7m²

- **Omgeving :**

Afgesloten terrein 1 ha

- **Buiten outillage :**

Barbecue, tuintafel(s), 3 tuinstoel(en), 2 strandstoel(en)



Comfort en uitrusting buitenshuis

Diensten

- **linnengoed :**

Lakens, Handdoeken, Linnengoed, Strandlakens mogelijk met bijbetaling (+3€), Deken(s), Dekbed(den), Kussen(s)

- **Huis :**

Schoonmaak bij vertrek, Onderhoud van tuin /zwembad, Parkeerplaats

- **Personeel :**

Stomerij (1 keer/week)

Praktische informatie

- **Praktische informatie**

Kinderen welkom

Huisdieren onder voorwaarden toegestaan na te vragen bij de eigenaar

Dekking mobiele telefoon

Water : warm/koud

Elektrische voeding : electriciteitsnet



terras

Fotoalbum - 1



buitenindeling



Voor de gasten beschikbare faciliteiten buitenshuis



het flatgebouw



terras



Comfort en uitrusting buitenshuis

Fotoalbum - 2



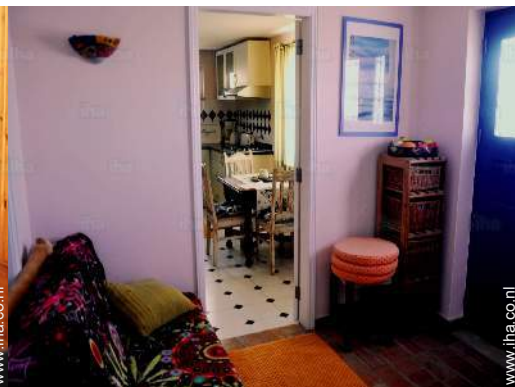
Interieurindeling



Interieurindeling



hi-fi systeem



Luxe studio



keukenhoek



Badkamer(s) met bad



Luxe studio



Recreatievoorzieningen

Fotoalbum - 3



uitzicht op zee



dichtbij



zandstrand



Zee



Zee



Zee



Algemeen

Themaverblijven

Valentijnsdag

Plaatsbepaling



Plaatsbepaling & toegang

" Richtingen belangrijke info appartement: de reis van Faro naar Salema is ongeveer een uur. Van de "Estrada nl 125", links naar Salema op en ga naar het einde van de weg. Er gaat een smalle uit links na de telefoon kolom impasse, de "Rua dos Pescadores". Recht komt na het aantal 14 grote witte huis, onder dit huis gelegen aan de straat uw parkeerplaats van dit alleen voor jou is. "



GPS coördinaten in graden, minuten en seconden Breedtegraad 37°4'1"N - Lengtegraad 8°49'18"W ([Accommodatie](#))

Adres

→ Rua dos Pescadores
8650 Salema

• Vliegveld Faro

→ Faro, Algarve, Portugal
→ Afstand : 90km
→ Tijd : 1h

- Sagres : (17km)
- Lagos : (18km)

Contact

Gesproken talen



Beschikbaarheidskalender - vanaf : oktober 2020

Okt	Do	Vr	Za	Zo	Ma	Di	Wo	Do	Vr	Za	Zo	Ma	Di	Wo	Do	Vr	Za	Zo	Ma	Di	Wo	Do	Vr	Za	Zo	Ma	Di	Wo	Do	Vr	Za	Zo
2020	1	2	3	4	5	6	7	8	9	10	11	12	13	14	15	16	17	18	19	20	21	22	23	24	25	26	27	28	29	30	31	

Nov	Zo	Ma	Di	Wo	Do	Vr	Za	Zo	Ma	Di	Wo	Do	Vr	Za	Zo	Ma	Di	Wo	Do	Vr	Za	Zo	Ma	Di	Wo	Do	Vr	Za	Zo	Ma
2020	1	2	3	4	5	6	7	8	9	10	11	12	13	14	15	16	17	18	19	20	21	22	23	24	25	26	27	28	29	30
	-	-	-	-	-	-	-	-	-	-	-	-	-	-	-	-	-	-	-	-	-	-	-	-	-	-	-	-	-	-

Dec	Di	Wo	Do	Vr	Za	Zo	Ma	Di	Wo	Do	Vr	Za	Zo	Ma	Di	Wo	Do	Vr	Za	Zo	Ma	Di	Wo	Do	Vr	Za	Zo	Ma	Di	Wo	Do
2020	1	2	3	4	5	6	7	8	9	10	11	12	13	14	15	16	17	18	19	20	21	22	23	24	25	26	27	28	29	30	31
	-	-	-	-	-	-	-	-	-	-	-	-	-	-	-	-	-	-	-	-	-	-	-	-	-	-	-	-	-	-	-

Jan	Vr	Za	Zo	Ma	Di	Wo	Do	Vr	Za	Zo	Ma	Di	Wo	Do	Vr	Za	Zo	Ma	Di	Wo	Do	Vr	Za	Zo	Ma	Di	Wo	Do	Vr	Za	Zo
2021	1	2	3	4	5	6	7	8	9	10	11	12	13	14	15	16	17	18	19	20	21	22	23	24	25	26	27	28	29	30	31
	-	-	-	-	-	-	-	-	-	-	-	-	-	-	-	-	-	-	-	-	-	-	-	-	-	-	-	-	-	-	-

Feb	Ma	Di	Wo	Do	Vr	Za	Zo	Ma	Di	Wo	Do	Vr	Za	Zo	Ma	Di	Wo	Do	Vr	Za	Zo							
2021	1	2	3	4	5	6	7	8	9	10	11	12	13	14	15	16	17	18	19	20	21	22	23	24	25	26	27	28
	-	-	-	-	-	-	-	-	-	-	-	-	-	-	-	-	-	-	-	-	-	-	-	-	-	-	-	-

Mrt	Ma	Di	Wo	Do	Vr	Za	Zo	Ma	Di	Wo	Do	Vr	Za	Zo	Ma	Di	Wo	Do	Vr	Za	Zo	Ma	Di	Wo	Do	Vr	Za	Zo	Ma	Di	Wo
2021	1	2	3	4	5	6	7	8	9	10	11	12	13	14	15	16	17	18	19	20	21	22	23	24	25	26	27	28	29	30	31
	-	-	-	-	-	-	-	-	-	-	-	-	-	-	-	-	-	-	-	-	-	-	-	-	-	-	-	-	-	-	-

Apr	Do	Vr	Za	Zo	Ma	Di	Wo	Do	Vr	Za	Zo	Ma	Di	Wo	Do	Vr	Za	Zo	Ma	Di	Wo	Do	Vr	Za	Zo	Ma	Di	Wo	Do	Vr
2021	1	2	3	4	5	6	7	8	9	10	11	12	13	14	15	16	17	18	19	20	21	22	23	24	25	26	27	28	29	30
	-	-	-	-	-	-	-	-	-	-	-	-	-	-	-	-	-	-	-	-	-	-	-	-	-	-	-	-	-	-

Mei	Za	Zo	Ma	Di	Wo	Do	Vr	Za	Zo	Ma	Di	Wo	Do	Vr	Za	Zo	Ma	Di	Wo	Do	Vr	Za	Zo	Ma	Di	Wo	Do	Vr	Za	Zo	Ma
2021	1	2	3	4	5	6	7	8	9	10	11	12	13	14	15	16	17	18	19	20	21	22	23	24	25	26	27	28	29	30	31
	-	-	-	-	-	-	-	-	-	-	-	-	-	-	-	-	-	-	-	-	-	-	-	-	-	-	-	-	-	-	-

Jun	Di	Wo	Do	Vr	Za	Zo	Ma	Di	Wo	Do	Vr	Za	Zo	Ma	Di	Wo	Do	Vr	Za	Zo	Ma	Di	Wo	Do	Vr	Za	Zo	Ma	Di	Wo
2021	1	2	3	4	5	6	7	8	9	10	11	12	13	14	15	16	17	18	19	20	21	22	23	24	25	26	27	28	29	30
	-	-	-	-	-	-	-	-	-	-	-	-	-	-	-	-	-	-	-	-	-	-	-	-	-	-	-	-	-	-

Jul	Do	Vr	Za	Zo	Ma	Di	Wo	Do	Vr	Za	Zo	Ma	Di	Wo	Do	Vr	Za	Zo	Ma	Di	Wo	Do	Vr	Za	Zo	Ma	Di	Wo	Do	Vr	Za
2021	1	2	3	4	5	6	7	8	9	10	11	12	13	14	15	16	17	18	19	20	21	22	23	24	25	26	27	28	29	30	31
	-	-	-	-	-	-	-	-	-	-	-	-	-	-	-	-	-	-	-	-	-	-	-	-	-	-	-	-	-	-	-

- Laagseizoen
- Midseizoen
- Promotieperiode
- Gereserveerd
- Hoogseizoen



Gîte
Salema - Portugal
"Studio Salema"

10
[Reserveren](#)

Beschikbaarheidskalender - vanaf : juli 2021

Aug	Zo	Ma	Di	Wo	Do	Vr	Za	Zo	Ma	Di	Wo	Do	Vr	Za	Zo	Ma	Di	Wo	Do	Vr	Za	Zo	Ma	Di	Wo	Do	Vr	Za	Zo	Ma	Di
2021	1	2	3	4	5	6	7	8	9	10	11	12	13	14	15	16	17	18	19	20	21	22	23	24	25	26	27	28	29	30	31
	-	-	-	-	-	-	-	-	-	-	-	-	-	-	-	-	-	-	-	-	-	-	-	-	-	-	-	-	-	-	-

Sep	Wo	Do	Vr	Za	Zo	Ma	Di	Wo	Do	Vr	Za	Zo	Ma	Di	Wo	Do	Vr	Za	Zo	Ma	Di	Wo	Do	Vr	Za	Zo	Ma	Di	Wo	Do
2021	1	2	3	4	5	6	7	8	9	10	11	12	13	14	15	16	17	18	19	20	21	22	23	24	25	26	27	28	29	30
	-	-	-	-	-	-	-	-	-	-	-	-	-	-	-	-	-	-	-	-	-	-	-	-	-	-	-	-	-	-

- Laagseizoen
- Midseizoen
- Promotieperiode
- Gereserveerd
- Hoogseizoen

[Maand : Volgende >>](#)

Huurprijzen - Gîte - Luxe studio - van 1 tot 3 Personen

Prijzen	Nacht	Weekend	Week	2 weken	Maand
■ Laagseizoen	85€ ↓ > 6	-	585€	1500€	2000€
■ Midseizoen	65€ ↓ > 6	-	440€	850€	1150€
■ Hoogseizoen	100€ ↓ > 7	-	700€	1380€	-
■ Promotieperiode	58€ ↓ > 7	-	406€	780€	900€

[↓ Degressieve prijzen](#) [> Minimum Nacht](#)

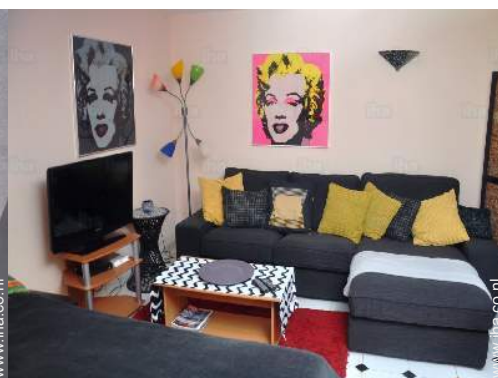
[Reserveren](#)



het flatgebouw



terras



Comfort en uitrusting buitenshuis



buitenindeling



Voor de gasten beschikbare faciliteiten
buitenshuis

Reserveringsvoorwaarden

• Reservering

- Te storten bij reservering :
30% van de huurprijs
- Overmaking van het saldo :
1 maand voor verblijf

• Accommodatie

- Servicekosten inbegrepen
- Schoonmaakkosten bij vertrek
inbegrepen

geaccepteerde betalingswijzen

- Bankoverschrijving • PayPal • Cash

► Reserveren

► Eigenaar contacteren

Direct contact opnemen met de eigenaren

www.iha.co.nl
N° advertentie
75312
>> Reserveren <<

Contact

Gesproken
talen

