

# Gîte Valsequillo "Villa Elena"

Villa voor 6 personen. 2 dubbele slaapkamers, 1 slaapkamer matrimonial, 2 badkamers.



Gîte - Charmant Kasteeltje, vrijstaand, gelijkvloers, eigen ingang, in een Charmant Bezit

Omgeving : landelijk, geschikt om uit te rusten

Capaciteit : van 2 tot 6 personen

Slaapkamer(s) : 3

Kamers : 3



Themaverblijven  
Gezinsvakantie

Valsequillo - Gran Canaria - Provincie Las Palmas  
Canarische Eilanden



N° advertentie 26564

[www.iha.co.nl](http://www.iha.co.nl)



## Gîte



Gîte - Charmant Kasteeltje, vrijstaand, gelijkvloers, eigen ingang, in een Charmant Bezit

- **Ideaal voor familie, gezinnen met jonge kinderen**
- **Uitzicht :** bergen, zwembad, tuin/park, hof, dorp, mooie zonsondergang
- **Omgeving :** landelijk, geschikt om uit te rusten
- **Ligging :** Zuidwesten

" Exterieur: Tuin, barbecue, Tuin, Terras, zwembad, tuin meubelen, parkeren gebied. Interieur: DVD of video, muziekinstallatie, wasmachine, magnetron, Verwarming, eetkamer, badkamer, televisie, open haard, keuken, woonkamer. Retamal (binnen 1 km) het prachtige ecosysteem van retamal attracties (binnen 1 km) in de Midlands van de bezem, Wild olive van com en amandel. Het is een typische ecosysteem van semialtitud, met de spectaculaire chromatische verscheidenheid, het landschap en de flora. De blauwe Tajinaste de Tenteniguada (binnen 2 km) route zeer overvloedig tussen 600 en 1500 meter boven zeeniveau, met een verscheidenheid van dieren in het wild-gerelateerde, bijzonder interessant zijn roofvogels zoals de regio, Torenavalk, uilen, uilen, evenals de ongreepbare spitsmuis. Langs deze weg zal u bereiken van de ketel van de beukende van waardevolle geologische en landschap) waar het is mogelijk om te vinden van soorten planten van het monteverde als Arbutus, de adernos en de mocanes, onder andere soorten. -Landschappen. -Landbouwmarkten in Valsequillo en San Mateo. -House Museum (2 km) ColmenarValsequillo Telde (binnen 10 km) luchthaven Gran Canaria (15 mijl) Las Palmas (20 km) - Valsequillo, 2 km. "

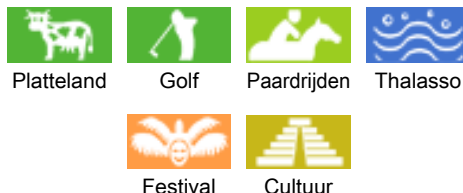
## De extra's

- **zwembad :**  
Prive zwembad, rechthoeking (lengte 8m, breedte 5m), verlicht, toegang met inlooptrap, toegang met laddertje, Buitendouche (open van '01 januari' tot '31 december')
- **Tennis :**  
Prive tennisbaan, oppervlakte hard, 2 tennisracket(s)
- **Parkeerterrein :**

Niet overdekte parkeerplaats : 2 in de residentie.

- **babyuitrusting :**  
Kinderstoel, kinderbox

## Omgeving & plaatsbepaling



" Retamal (binnen 1 km) het prachtige ecosysteem van retamal attracties (binnen 1 km) in de Midlands van de bezem, Wild olive van com en amandel. Het is een typische ecosysteem van semialtitud, met de spectaculaire chromatische verscheidenheid, het landschap en de flora. De blauwe Tajinaste de Tenteniguada (binnen 2 km) route zeer overvloedig tussen 600 en 1500 meter boven zeeniveau, met een verscheidenheid van dieren in het wild-gerelateerde, bijzonder interessant zijn roofvogels zoals de regio, Torenavalk, uilen, uilen, evenals de ongreepbare spitsmuis. Langs deze weg zal u bereiken van de ketel van de beukende van waardevolle geologische en landschap) waar het is mogelijk om te vinden van soorten planten van het monteverde als Arbutus, de adernos en de mocanes, onder andere soorten. -Landschappen. -Landbouwmarkten in Valsequillo en San Mateo. -House Museum (2 km) ColmenarValsequillo Telde (binnen 10 km) luchthaven Gran Canaria (15 mijl) Las Palmas (20 km) - Valsequillo, 2 km. "

## Recreatie

- **Vrije tijdsbesteding op minder dan 20 km /12 miles :**

Zwemmen, waterfietsen, snorkelen, duiken, diepzeeduiken, waterski, jetski, surf, windsurfen, zeilen, kanoën/kayaken, golf, tennis, squash, manege, ponyclub, wandeltochten, klimmen, vliegeren, deltavliegen, parapente, boottochten, paardentochten, ezeltochten, mini-golf, kleiduivenschieten, jagen, jacht op groot wild, safari, safari foto

- **Begeleiding :**

Zeilschool, duikschool, paardrijdschool

## Omgeving

- **Plek :**  
Verwarmd zwembad 3km  
Zandstrand 15km  
Rotsstrand 10km  
Nudistenstrand 40km  
Openbaar zwembad 3km  
Openbare tennisbaan 3km  
9-holes golfparcours 15km

18-holes golfparcours 15km  
Windsurf spot 25km  
Surf spot 15km  
Watervlakte 1km  
Bos 4km  
Pleziervaarhaven 30km  
Helling voor te water laten van boten 20km  
Helling voor te water laten van jetski 20km



### Buiten



- Oppervlakte van het terrein :  
1500m<sup>2</sup>
- Buiteninrichting :  
Terras, overdekt terras 20m<sup>2</sup>, Zonneterras 80m<sup>2</sup>, pergola 20m<sup>2</sup>, kiosk 15m<sup>2</sup>
- Omgeving :  
Binnenplaats 150m<sup>2</sup>, afgesloten terrein 500m<sup>2</sup>, tuin 30m<sup>2</sup>, boomrijk park 400m<sup>2</sup>, palmerie < 100m<sup>2</sup>, moestuin 30m<sup>2</sup>
- Buiten outillage :



### Binnen

- Ontvangstcapaciteit :  
van 2 tot 6 personen
- Woonoppervlak :  
150m<sup>2</sup>
- Interieurindeling :  
3 Kamers, 3 slaapkamer(s), slaapgedeelte, zitkamer 25m<sup>2</sup>, keukenhoek, eetkamer, open haard, mezzanine (tussenverdieping), Bar, kleedkamer, washok, Wijnkelder, patio
- Slaapplaatsen - bed(den) :  
1 tweepersoonsbed(den), 4 king size bed (den), 4 eenpersoonsbed(den), 1 babybed (den)
- Comfort :  
Open haard, T.V., hi-fi systeem, videorecorder, antenne aansluiting voor tv, kabel/satelliet, inbouwkast, haardroger, Raamhorren, bijzet ventilator, Zweedse kachel, interfoon
- Huisraad :  
Vaatwerk/bestek, huishoudelijke artikelen en keukengerei, koffiekkan, koffiezetapparaat, espresso koffiemachine, elektrische waterkoker, broodrooster, Sinaasappelpers, elektrisch fornuis, kookplaten, oven, magnetron, koelkast, vriezer, wasmachine, stofzuiger, strijkijzer, strijkplank

Zomerkamer, openlucht bar, barbecue, tuintafel(s), 6 tuinstoel(en), tongewelf, parasol, serre, strandstoel(en), 6 hangmat (ten), schommel, klimrek, Openlucht douche

### Diensten

- linnengoed :  
Lakens (1 keer/week), Handdoeken (1 keer/week), Linnengoed (1 keer/week), Deken(s), Dekbed(den), Kussen(s)
- Huis :  
Huishoudelijk onderhoud (1 keer/week), Schoonmaak bij vertrek, Onderhoud van tuin /zwembad (1 keer/week), Parkeerplaats

### Praktische informatie

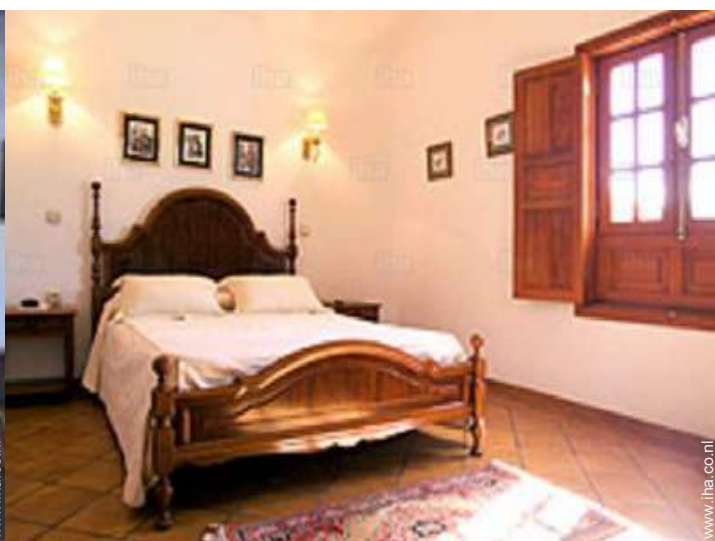
- Praktische informatie  
Kinderen welkom  
Huisdieren onder voorwaarden toegestaan na te vragen bij de eigenaar  
Dekking mobiele telefoon  
Water : warm/koud  
Elektrische spanning : 220-240V / 50Hz  
Elektrische voeding : electriciteitsnet
- Ontvangst van gehandicapte personen  
Rolstoeltoegang  
Geschikt voor gehandicapten : motorisch, blinden, doven en slechthorenden



Fotoalbum - 1



Fotoalbum - 2



Themaverblijven


Gezinsvakantie

## Plaatsbepaling



## Plaatsbepaling & toegang

"Hoe te krijgen? 35216 Valsequillo de Gran Canaria. Zien hier de positie van het huis op de kaart, de aanwijzingen van de propietari, de villa is in Las Vegas van Valsequillo, achter de kerk en het sportveld."

 GPS coördinaten in graden, minuten en seconden Breedtegraad 27°58'53"N - Lengtegraad 15°30'44"W ([Accommodatie](#))

### Adres

→ c/ el laderón,16  
Las Vegas de Valsequillo  
35217 Valsequillo

### • Afslag autobaan aeropuerto

→ Las Palmas de Gran Canaria, Gran Canaria, provincie Las Palmas, Canarische Eilanden  
→ Afstand : 17km  
→ Tijd : 15'

### • Vliegveld Las Palmas Gran Canaria

→ Las Palmas de Gran Canaria, Gran Canaria, provincie Las Palmas, Canarische Eilanden

→ Afstand : 12km  
→ Tijd : 10'

### • Busstation LAS PALMAS DE GRAN CANARIA

→ Valsequillo, Gran Canaria, provincie Las Palmas, Canarische Eilanden  
→ Afstand : 30km  
→ Tijd : 40'

• Telde : (10km)

• Las Palmas de Gran Canaria : (20km)

• Vega de San Mateo : (20km)

## Contact

Gesproken talen



Beschikbaarheidskalender - vanaf : oktober 2020

Okt	Do	Vr	Za	Zo	Ma	Di	Wo	Do	Vr	Za	Zo	Ma	Di	Wo	Do	Vr	Za	Zo	Ma	Di	Wo	Do	Vr	Za	Zo	Ma	Di	Wo	Do	Vr	Za
2020	1	2	3	4	5	6	7	8	9	10	11	12	13	14	15	16	17	18	19	20	21	22	23	24	25	26	27	28	29	30	31

Nov	Zo	Ma	Di	Wo	Do	Vr	Za	Zo	Ma	Di	Wo	Do	Vr	Za	Zo	Ma	Di	Wo	Do	Vr	Za	Zo	Ma	Di	Wo	Do	Vr	Za	Zo	Ma
2020	1	2	3	4	5	6	7	8	9	10	11	12	13	14	15	16	17	18	19	20	21	22	23	24	25	26	27	28	29	30
	-	-	-	-	-	-	-	-	-	-	-	-	-	-	-	-	-	-	-	-	-	-	-	-	-	-	-	-	-	-

Dec	Di	Wo	Do	Vr	Za	Zo	Ma	Di	Wo	Do	Vr	Za	Zo	Ma	Di	Wo	Do	Vr	Za	Zo	Ma	Di	Wo	Do	Vr	Za	Zo	Ma	Di	Wo	Do
2020	1	2	3	4	5	6	7	8	9	10	11	12	13	14	15	16	17	18	19	20	21	22	23	24	25	26	27	28	29	30	31
	-	-	-	-	-	-	-	-	-	-	-	-	-	-	-	-	-	-	-	-	-	-	-	-	-	-	-	-	-	-	-

Jan	Vr	Za	Zo	Ma	Di	Wo	Do	Vr	Za	Zo	Ma	Di	Wo	Do	Vr	Za	Zo	Ma	Di	Wo	Do	Vr	Za	Zo	Ma	Di	Wo	Do	Vr	Za	Zo
2021	1	2	3	4	5	6	7	8	9	10	11	12	13	14	15	16	17	18	19	20	21	22	23	24	25	26	27	28	29	30	31
	-	-	-	-	-	-	-	-	-	-	-	-	-	-	-	-	-	-	-	-	-	-	-	-	-	-	-	-	-	-	-

Feb	Ma	Di	Wo	Do	Vr	Za	Zo	Ma	Di	Wo	Do	Vr	Za	Zo	Ma	Di	Wo	Do	Vr	Za	Zo									
2021	1	2	3	4	5	6	7	8	9	10	11	12	13	14	15	16	17	18	19	20	21	22	23	24	25	26	27	28		
	-	-	-	-	-	-	-	-	-	-	-	-	-	-	-	-	-	-	-	-	-	-	-	-	-	-	-	-	-	-

Mrt	Ma	Di	Wo	Do	Vr	Za	Zo	Ma	Di	Wo	Do	Vr	Za	Zo	Ma	Di	Wo	Do	Vr	Za	Zo	Ma	Di	Wo							
2021	1	2	3	4	5	6	7	8	9	10	11	12	13	14	15	16	17	18	19	20	21	22	23	24	25	26	27	28	29	30	31
	-	-	-	-	-	-	-	-	-	-	-	-	-	-	-	-	-	-	-	-	-	-	-	-	-	-	-	-	-	-	-

Apr	Do	Vr	Za	Zo	Ma	Di	Wo	Do	Vr	Za	Zo	Ma	Di	Wo	Do	Vr	Za	Zo	Ma	Di	Wo	Do	Vr							
2021	1	2	3	4	5	6	7	8	9	10	11	12	13	14	15	16	17	18	19	20	21	22	23	24	25	26	27	28	29	30
	-	-	-	-	-	-	-	-	-	-	-	-	-	-	-	-	-	-	-	-	-	-	-	-	-	-	-	-	-	-

Mei	Za	Zo	Ma	Di	Wo	Do	Vr	Za	Zo	Ma	Di	Wo	Do	Vr	Za	Zo	Ma	Di	Wo	Do	Vr	Za	Zo	Ma							
2021	1	2	3	4	5	6	7	8	9	10	11	12	13	14	15	16	17	18	19	20	21	22	23	24	25	26	27	28	29	30	31
	-	-	-	-	-	-	-	-	-	-	-	-	-	-	-	-	-	-	-	-	-	-	-	-	-	-	-	-	-	-	

Jun	Di	Wo	Do	Vr	Za	Zo	Ma	Di	Wo	Do	Vr	Za	Zo	Ma	Di	Wo	Do	Vr	Za	Zo	Ma	Di	Wo							
2021	1	2	3	4	5	6	7	8	9	10	11	12	13	14	15	16	17	18	19	20	21	22	23	24	25	26	27	28	29	30
	-	-	-	-	-	-	-	-	-	-	-	-	-	-	-	-	-	-	-	-	-	-	-	-	-	-	-	-	-	-

Jul	Do	Vr	Za	Zo	Ma	Di	Wo	Do	Vr	Za	Zo	Ma	Di	Wo	Do	Vr	Za	Zo	Ma	Di	Wo	Do	Vr	Za							
2021	1	2	3	4	5	6	7	8	9	10	11	12	13	14	15	16	17	18	19	20	21	22	23	24	25	26	27	28	29	30	31
	-	-	-	-	-	-	-	-	-	-	-	-	-	-	-	-	-	-	-	-	-	-	-	-	-	-	-	-	-	-	

 Gereserveerd



Gîte  
Valsequillo - Canarische Eilanden  
"Villa Elena"

9

[Reserveren](#)

Beschikbaarheidskalender - vanaf : juli 2021

Aug	Zo	Ma	Di	Wo	Do	Vr	Za	Zo	Ma	Di	Wo	Do	Vr	Za	Zo	Ma	Di	Wo	Do	Vr	Za	Zo	Ma	Di							
2021	1	2	3	4	5	6	7	8	9	10	11	12	13	14	15	16	17	18	19	20	21	22	23	24	25	26	27	28	29	30	31

Sep	Wo	Do	Vr	Za	Zo	Ma	Di	Wo	Do	Vr	Za	Zo	Ma	Di	Wo	Do	Vr	Za	Zo	Ma	Di	Wo	Do							
2021	1	2	3	4	5	6	7	8	9	10	11	12	13	14	15	16	17	18	19	20	21	22	23	24	25	26	27	28	29	30

Gereserveerd

[Maand : Volgende >>](#)

Huurprijzen - Gîte - Charmant Kasteeltje - van 2 tot 6 Personen

Prijzen	Nacht	Weekend	Week	2 weken	Maand
<input type="checkbox"/> Midseizoen	150€ > 3	450€ (Donderdag)	840€	1540€	3000€
<input type="checkbox"/> Hoogseizoen	150€ > 7	-	1050€	1800€	3400€
<input type="checkbox"/> Promotieperiode	130€ > 3	-	740€	-	-

(Aankomstdag) > Minimum Nacht

[Reserveren](#)

Reserveringsvoorwaarden

• Reservering

→ Te storten bij reservering :  
30% van de huurprijs  
→ Overmaking van het saldo :  
bij overhandiging van de sleutels

• Accommodatie

→ Schoonmaakkosten bij vertrek  
inbegrepen

geaccepteerde betalingswijzen

• Bankoverschrijving • Cash

[▶ Reserveren](#)

[▶ Eigenaar contacteren](#)

Direct contact opnemen met de eigenaren

[www.iha.co.nl](http://www.iha.co.nl)  
N° advertentie  
26564  
[>> Reserveren <<](#)

Contact

Gesproken  
talen



N° advertentie 26564

[www.iha.co.nl](http://www.iha.co.nl)



[>> VAKANTIEWONINGEN](#)

[TUSSEN PARTICULIEREN](#)