

Luxe vakantiewoning Wallis "Aarninkhof"

Een prachtig ruim en comfortabel chalet tot 10 personen, voor wie met zijn gezin (of twee families) wil verblijven in de bergen. Het chalet ligt op 2000 meter en derhalve sneeuwzeker, ook in april.



Luxe Bergchalet, vrijstaand, met 3 etages, eigen ingang, in een Privé Bezit

Omgeving : aan de voet van de skipistes, romantisch

Capaciteit : van 4 tot 10 personen

Slaapkamer(s) : 5

Kamers : 7



Gemeubileerde vakantiewoning (5 sterren)

Bettmeralp - Kanton Wallis

Zwitserland

N° advertentie 32484

www.iha.co.nl



Luxe vakantiewoning



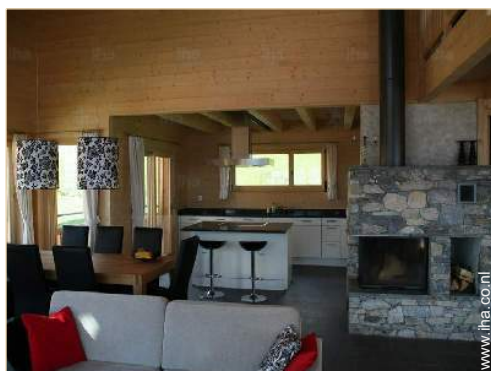
Luxe Bergchalet, vrijstaand, met 3 etages, eigen ingang, in een Privé Bezit

- **Ideaal voor gezinnen met jonge kinderen, meerdere families**
- **Uitzicht :** panoramisch, vrij, vrij uitzicht, hooggelegen, bergen, mooie zonsondergang
- **Omgeving :** aan de voet van de skipistes, romantisch
- **Ligging :** Zuiden

" Ons chalet is zeer luxe ingericht met alle mogelijke faciliteiten. Er is supersnel internet via Wifi, sateliet TV, DVD speler (zeker 100 DVD's aanwezig), stereo installatie met streaming faciliteit, sauna, etc, etc. Het chalet ligt vrijstaand. "

De extra's

- **Voordelen :**
Skilokaal, droger voor skischoenen, sauna
- **babyuitrusting :**
Kinderstoel



keuken

Omgeving & plaatsbepaling



Bergen

Golf

Ski

Vissen



Thermen

" Skiën tot aan het chalet en vandaar uit snel weer doorskiën naar de liften. Prachtige wandeltochten vanuit ons chalet naar bijv de wereldberoemde Aletschgletscher. "

Recreatie

- **Vrije tijdsbesteding op minder dan 20 km /12 miles :**

Alpine ski, langlaufen, off-piste ski, crosscountry ski, Telemark ski, heliski, snowboard, slee (baan), schaatsen, zwemmen, waterfietsen, golf, tennis, wandelpad, kust/ bos pad, wandeltochten, klimmen, kletteren, Mountainbike circuit, parachutisme, deltavliegen, tochten met paardenkoets, mini-golf, vissen

- **Begeleiding :**

Skischool, kinder skituin

Omgeving

- **Plek :**

Skipistes <50m
Skiliften 100m
Ijsbaan 200m
Verwarmd zwembad 500m
Openbare tennisbaan 500m
9-holes golfparcours 1km
Watervlakte 500m
Meer 300m
Bos 300m
Bergmassief 800m
Via ferrata (kletterstijgen) 1km

- **Faciliteiten :**

Dorpscentrum 100m
Bushalte/busstation 200m
Fiets/mountainbike verhuur 100m
Skiverhuur 100m
Verhuur linnengoed/wasserij <50m
Bakker 300m
Traiteur 300m
Kleine winkeltjes 300m
Supermarkt 200m
Luxe- en merk winkels 200m
Kapsalon 300m
Postkantoor 200m
Bank 200m
Geldautomaat 200m
Apotheek 200m
Dokter 200m



Binnenhuis inrichting en comfort



woonkamer



tv kamer

Binnen

- **Ontvangstcapaciteit :**

van 4 tot 10 personen

- **Woonoppervlak :**

300m²

- **Interieurindeling :**

7 Kamers, 5 slaapkamer(s), slaapgedeelte, 1 Badkamer(s) met bad, 4 Badkamer(s) met douche, 5 WC, woonkamer 80m², zitkamer 20m², open keuken, eetgedeelte, open haard, mezzanine (tussenverdieping), tv kamer, washok, veranda

- **Slaapplaatsen - bed(den) :**

4 tweepersoonsbed(den), 2 eenpersoonsbed(den), 2 babybed(den)

- **Comfort :**

Open haard, T.V., home cinema, hi-fi systeem, DVDspeler, gezelschapspelen, boekencollectie, filmcollectie, telefoon, kabel/satelliet, internettoegang, Hoge snelheid Internetverbinding, wifi, wandkast, inbouwkast, hangkast, haardroger, verwarmde handdoekdroger, massagedouche, centrale verwarming, gordijnen, luiken, dubbele ramen, rolluiken

- **Huisraad :**

Vaatwerk/bestek, huishoudelijke artikelen en keukengerei, koffiekkan, koffiezetapparaat, espresso koffiemachine, elektrische waterkoker, broodrooster, Sinaasappelpers, elektrische raclette set, fondue set, gasfornuis, elektrisch fornuis, kookplaten, oven, magnetron, afzuigkap, koelkast, vriezer, vaatwasser, wasmachine, wasdroger, stofzuiger, strijkijzer, strijkplank



kabel/satelliet

Buiten

- **Buiteninrichting :**

Terras 25m², dakterras 12m², balkon 50m², Zonneterras 20m², uitzichtpunt

- **Omgeving :**

Wilde tuin 100m²

- **Buiten outillage :**

Tuintafel(s), 8 tuinstoel(en), 4 ligstoel(en)



slaapkamer

Diensten

- **linnengoed :**

Lakens mogelijk met bijbetaling, Handdoeken mogelijk met bijbetaling, Linnengoed mogelijk met bijbetaling, Dekken(s), Dekbed(den), Kussen(s)

- **Huis :**

Schoonmaak bij vertrek mogelijk met bijbetaling (+302€*), Sneeuwvrij maken

Praktische informatie

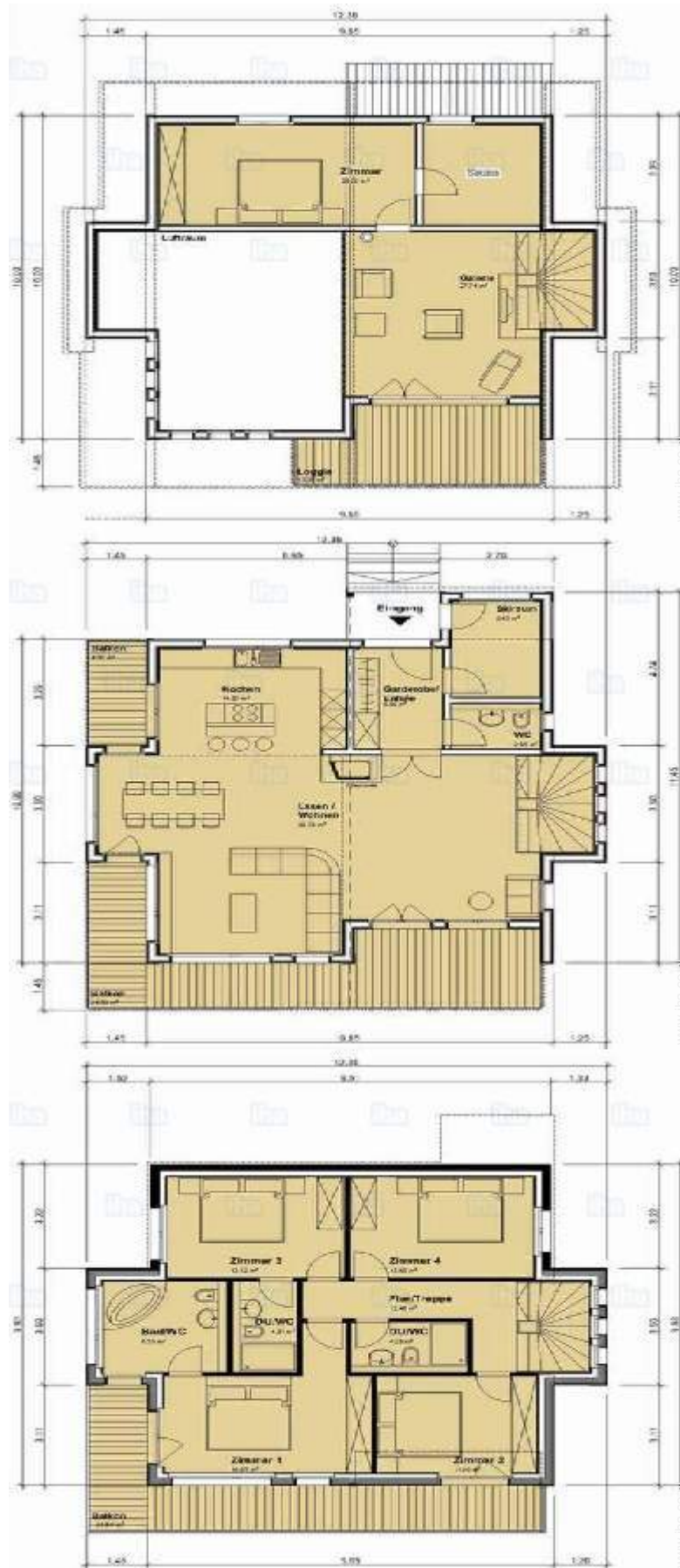
- **Praktische informatie**

Kinderen welkom
Huisdieren toegestaan
Niet-rokers verblijf, dekking mobiele telefoon
Water : warm/koud
Elektrische spanning : 220-240V / 50Hz
Elektrische voeding : electriciteitsnet

- **Ontvangst van gehandicapte personen**

Geschikt voor gehandicapten : doven en slechthorenden

Indelingsplan



Fotoalbum - 1



keuken



woonkamer



Binnenhuis inrichting en comfort



tv kamer



kabel/satelliet

Fotoalbum - 2



slaapkamer



sauna



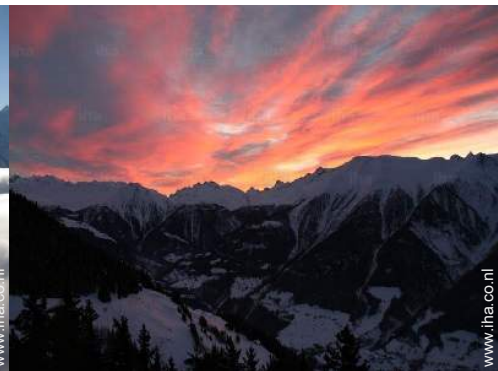
droger voor skischoen



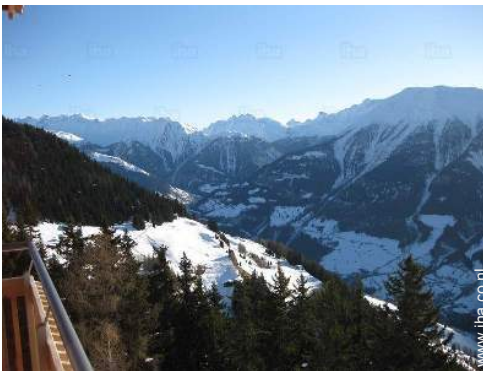
uitzicht vanaf het balkon



uitzicht vanaf het balkon



uitzicht op zonsondergang



uitzicht op de bergen



uitzicht vanuit het huis



Zomer



Zomer

Toegangsplan



Plaatsbepaling & toegang

" vanuit de gondel slechts 100 meter lopen naar ons chalet. In de winter zijn er sneeuwscooters om de bagage bij het chalet af te leveren. "



GPS coördinaten in graden, minuten en seconden
Breedtegraad 46°23'10"N - Lengtegraad 8°3'41"O
([Accommodatie](#))

Adres

→ alpmatten
3992 Bettmeralp

- Brig : (10km)
- Zermatt : (48km)
- Saas Fee : (31km)

Contact

Gesproken
talen



Plaatsbepaling



Beschikbaarheidskalender - vanaf : mei 2019

Mei	Wo	Do	Vr	Za	Zo	Ma	Di	Wo	Do	Vr	Za	Zo	Ma	Di	Wo	Do	Vr	Za	Zo	Ma	Di	Wo	Do	Vr	Za	Zo	Ma	Di	Wo	Do	Vr
2019	1	2	3	4	5	6	7	8	9	10	11	12	13	14	15	16	17	18	19	20	21	22	23	24	25	26	27	28	29	30	31

Jun	Za	Zo	Ma	Di	Wo	Do	Vr	Za	Zo	Ma	Di	Wo	Do	Vr	Za	Zo	Ma	Di	Wo	Do	Vr	Za	Zo	Ma	Di	Wo	Do	Vr	Za	Zo
2019	1	2	3	4	5	6	7	8	9	10	11	12	13	14	15	16	17	18	19	20	21	22	23	24	25	26	27	28	29	30
	-	-	-	-	-	-	-	-	-	-	-	-	-	-	-	-	-	-	-	-	-	-	-	-	-	-	-	-	-	-

Jul	Ma	Di	Wo	Do	Vr	Za	Zo	Ma	Di	Wo	Do	Vr	Za	Zo	Ma	Di	Wo	Do	Vr	Za	Zo	Ma	Di	Wo	Do	Vr	Za	Zo	Ma	Di	Wo
2019	1	2	3	4	5	6	7	8	9	10	11	12	13	14	15	16	17	18	19	20	21	22	23	24	25	26	27	28	29	30	31
	-	-	-	-	-	-	-	-	-	-	-	-	-	-	-	-	-	-	-	-	-	-	-	-	-	-	-	-	-	-	-

Aug	Do	Vr	Za	Zo	Ma	Di	Wo	Do	Vr	Za	Zo	Ma	Di	Wo	Do	Vr	Za	Zo	Ma	Di	Wo	Do	Vr	Za	Zo	Ma	Di	Wo	Do	Vr	Za
2019	1	2	3	4	5	6	7	8	9	10	11	12	13	14	15	16	17	18	19	20	21	22	23	24	25	26	27	28	29	30	31
	-	-	-	-	-	-	-	-	-	-	-	-	-	-	-	-	-	-	-	-	-	-	-	-	-	-	-	-	-	-	-

Sep	Zo	Ma	Di	Wo	Do	Vr	Za	Zo	Ma	Di	Wo	Do	Vr	Za	Zo	Ma	Di	Wo	Do	Vr	Za	Zo	Ma	Di	Wo	Do	Vr	Za	Zo	Ma
2019	1	2	3	4	5	6	7	8	9	10	11	12	13	14	15	16	17	18	19	20	21	22	23	24	25	26	27	28	29	30
	-	-	-	-	-	-	-	-	-	-	-	-	-	-	-	-	-	-	-	-	-	-	-	-	-	-	-	-	-	-

Okt	Di	Wo	Do	Vr	Za	Zo	Ma	Di	Wo	Do	Vr	Za	Zo	Ma	Di	Wo	Do	Vr	Za	Zo	Ma	Di	Wo	Do	Vr	Za	Zo	Ma	Di	Wo	Do
2019	1	2	3	4	5	6	7	8	9	10	11	12	13	14	15	16	17	18	19	20	21	22	23	24	25	26	27	28	29	30	31
	-	-	-	-	-	-	-	-	-	-	-	-	-	-	-	-	-	-	-	-	-	-	-	-	-	-	-	-	-	-	-

Nov	Vr	Za	Zo	Ma	Di	Wo	Do	Vr	Za	Zo	Ma	Di	Wo	Do	Vr	Za	Zo	Ma	Di	Wo	Do	Vr	Za	Zo	Ma	Di	Wo	Do	Vr	Za
2019	1	2	3	4	5	6	7	8	9	10	11	12	13	14	15	16	17	18	19	20	21	22	23	24	25	26	27	28	29	30
	-	-	-	-	-	-	-	-	-	-	-	-	-	-	-	-	-	-	-	-	-	-	-	-	-	-	-	-	-	-

Dec	Zo	Ma	Di	Wo	Do	Vr	Za	Zo	Ma	Di	Wo	Do	Vr	Za	Zo	Ma	Di	Wo	Do	Vr	Za	Zo	Ma	Di	Wo	Do	Vr	Za	Zo	Ma	Di
2019	1	2	3	4	5	6	7	8	9	10	11	12	13	14	15	16	17	18	19	20	21	22	23	24	25	26	27	28	29	30	31
	-	-	-	-	-	-	-	-	-	-	-	-	-	-	-	-	-	-	-	-	-	-	-	-	-	-	-	-	-	-	-

Jan	Wo	Do	Vr	Za	Zo	Ma	Di	Wo	Do	Vr	Za	Zo	Ma	Di	Wo	Do	Vr	Za	Zo	Ma	Di	Wo	Do	Vr	Za	Zo	Ma	Di	Wo	Do	Vr
2020	1	2	3	4	5	6	7	8	9	10	11	12	13	14	15	16	17	18	19	20	21	22	23	24	25	26	27	28	29	30	31
	-	-	-	-	-	-	-	-	-	-	-	-	-	-	-	-	-	-	-	-	-	-	-	-	-	-	-	-	-	-	-

Feb	Za	Zo	Ma	Di	Wo	Do	Vr	Za	Zo	Ma	Di	Wo	Do	Vr	Za	Zo	Ma	Di	Wo	Do	Vr	Za	Zo	Ma	Di	Wo	Do	Vr	Za
2020	1	2	3	4	5	6	7	8	9	10	11	12	13	14	15	16	17	18	19	20	21	22	23	24	25	26	27	28	29
	-	-	-	-	-	-	-	-	-	-	-	-	-	-	-	-	-	-	-	-	-	-	-	-	-	-	-	-	-

Gereserveerd

Luxe vakantiewoning
kanton Wallis - Zwitserland
"Aarninkhof"

10
[Reserveren](#)

Beschikbaarheidskalender - vanaf : februari 2020

Mrt	Zo	Ma	Di	Wo	Do	Vr	Za	Zo	Ma	Di	Wo	Do	Vr	Za	Zo	Ma	Di	Wo	Do	Vr	Za	Zo	Ma	Di							
2020	1	2	3	4	5	6	7	8	9	10	11	12	13	14	15	16	17	18	19	20	21	22	23	24	25	26	27	28	29	30	31
-	-	-	-	-	-	-	-	-	-	-	-	-	-	-	-	-	-	-	-	-	-	-	-	-	-	-	-	-	-	-	

Apr	Wo	Do	Vr	Za	Zo	Ma	Di	Wo	Do	Vr	Za	Zo	Ma	Di	Wo	Do	Vr	Za	Zo	Ma	Di	Wo	Do							
2020	1	2	3	4	5	6	7	8	9	10	11	12	13	14	15	16	17	18	19	20	21	22	23	24	25	26	27	28	29	30
-	-	-	-	-	-	-	-	-	-	-	-	-	-	-	-	-	-	-	-	-	-	-	-	-	-	-	-	-	-	-

Gereserveerd

[Maand : Volgende >>](#)

Huurprijzen - Luxe Bergchalet - van 4 tot 10 Personen

Prijzen	Nacht	Weekend	Week	2 weken	Maand
<input type="checkbox"/> Midseizoen	-	-	3626€* (Zaterdag)	-	-
<input type="checkbox"/> Hoogseizoen	-	-	5097€* (Zaterdag)	-	-

(Aankomstdag)

[Reserveren](#)

Reserveringsvoorwaarden

• Reservering

→ Overmaking van het saldo :
1 maand voor verblijf

• Accommodatie

→ Servicekosten inbegrepen
→ Toeristenbelasting niet inbegrepen
→ Schoonmaakkosten bij vertrek niet inbegrepen : 302€*

geaccepteerde betalingswijzen

• Bankoverschrijving

[▶ Reserveren](#)

[▶ Eigenaar contacteren](#)

Direct contact opnemen met de eigenaren

www.iha.co.nl
N° advertentie
32484
[>> Reserveren <<](#)

Contact

Gesproken talen



* Omwisselkoers (bij benadering) : 100€ = 116.85\$ = 89£

N° advertentie 32484

www.iha.co.nl

