

# Vakantiewoningen Faa'a "Te Rai Ninamu"

Studio gelegen op de hoogten van Papeete, enkele minuten van de luchthaven en de stad van Papeete



**Studio** op de eerste verdieping, gezamenlijke ingang, in een Residentie met 1 etage

Omgeving : aangenaam, vredig

Capaciteit : van 2 tot 4 personen  
Kamers : 1

Faa'a - Tahiti - Bovenwindse Eilanden  
Frans Polynesië

N° advertentie 76454

[www.ihaco.nl](http://www.ihaco.nl)



## Vakantiewoningen



Studio op de eerste verdieping, gezamenlijke ingang, in een Residentie met 1 etage

- **Ideaal voor iedereen, met z'n tweeën**
- **Uitzicht :** vrij, hooggelegen, zee/oceaan, bergen, op de daken, mooie zonsondergang
- **Omgeving :** aangenaam, vredig
- **Ligging :** Zuiden

" Voor een moment van ontspanning, een weekend, voor een vakantie, of een nacht uit tussen 2 vluchten op een zakenreis... het is het plaatsen dat het u fautStudio ideaal op de hoogten van Papeete gelegen, waar u kunt, van binnenkant van de behuizing, het terras of het zwembad, genieten van de prachtige zonsondergang op de zuster eiland van MooreaA 1,5 km van de luchthaven en 6 km van Papeete. Dicht bij alle voorzieningen: supermarkten, een bakkerij, gas Station, medisch centrum, apotheek, verschillende herstelpunten... Een auto is van essentieel belang om er te komen appartement met airconditioning, lichte, luchtige en aangenaam, 47 m2, inclusief Terras, in een gated (2 automatische poorten) overdekt parkeren op hetzelfde niveau als de Studioideaal aan de people1 2 persoonsbed Queen bed (160 x 200) huisdieren zijn niet toegestaan. Het is ten strengste verboden om te roken in de studio, echter, kan je het op het terras. Bouw en zeer rustig. Deze accommodatie leent zich voor het organiseren van feestelijke evenementen niet of / en luidruchtig. Inchecken is at 3 pm en check out om 11:00 uur. "

## De extra's

### • zwembad :

Zwembad in de residentie, rechthoeking, toegang met inlooptrap, Buitendouche (open van '01 januari' tot '01 januari')

### • Parkeerterrein :

Overdekte parkeerplaats : 1 individueel gesloten, 1 carport.

## Omgeving & plaatsbepaling



Stad



Festival



Cultuur

" 1.5 km van de luchthaven en 6 km van Papeete. Dicht bij alle voorzieningen: bakkerij, supermarkt, benzinstation (geopend vanaf 4:00 uur tot middernacht), medisch centrum, apotheek, verschillende herstelpunten "

### Recreatie

- **Vrije tijdsbesteding op minder dan 20 km /12 miles :**

Zwemmen, snorkelen, duiken, bananenboot, waterski, jetski, surf, tennis, manege, ponyclub, wandelpad, kust/bos pad, wandeltochten, parascending, parachutisme, deltavliegen, parapente, ULM vliegen, boottochten, paardentochten, skateboard (helling, basketbal, volleybal, safari, safari foto, vissen, Big Game Fishing / Diepzee vissen, hengelen, onderwatervissen, pétanque terrein

### • Begeleiding :

Paardrijnschool

### • Attracties en ontspanning :

Bar/pub, discotheek, restaurant, bioscoop, park en tuin, expositie centrum, kungallerie, historische plek, museum, theater, festivals, handwerkersboetiek, paardenrenbaan, thalassotherapiecentrum, sauna, Turks stoombad, fitnesscentrum, schoonheidscentrum, fitnesscentrum

### Omgeving

#### • Plek :

Zee/oceaan 15km  
Zandstrand 15km  
Kiezelstrand 30km  
Rotsstrand 40km  
Openbare tennisbaan 5km  
18-holes golfparcours 30km  
Vliegbasis 3km  
Windsurf spot 40km  
Surf spot 30km  
Watersportcentrum 10km  
Waterval 15km  
Klif 40km  
Rivier 30km  
Pleziervaarhaven 10km  
Helling voor te water laten van jetski 15km

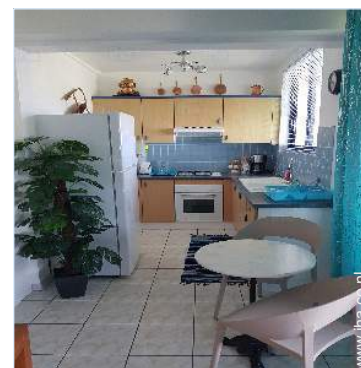
#### • Faciliteiten :

Kleutercrèche 3km  
Stadscentrum 7,5km  
Bushalte/busstation 2km  
Verhuur van motoren/scooters 2,5km  
Autoverhuur 2,5km  
Bakker 2,5km  
Kleine winkeltjes 2,5km  
Supermarkt 5km  
Luxe- en merk winkels 7,5km  
Kapsalon 2,5km  
Postkantoor 4km

Bank 3km  
Geldautomaat 2,5km  
Apotheek 2,5km  
Dokter 2,5km  
Verpleegkundige 5km  
Ziekenhuis 10km  
Consultatiebureau 5km



uitzicht vanaf het terras



keuken



WC

## Binnen

- **Ontvangstcapaciteit :**

van 2 tot 4 personen (2 volwassenen, 2 kind(eren))

- **Woonoppervlak :**

45m<sup>2</sup>

- **Interieurindeling :**

1 Kamers, 1 Badkamer(s) met douche, 1 WC, woonkamer 35m<sup>2</sup>, keukenhoek, eetgedeelte, tv kamer, kleedkamer, veranda

- **Slaapplaatsen - bed(den) :**

1 queen size bed(den), 1 mogelijkheid voor extra slaapplaatsen

- **Comfort :**

T.V., internettoegang, wifi, wandkast, inbouwkast, hangkast, kluis, haardroger, geheel airconditioned, muurventilator, inham achter glas, gordijnen, luiken, dubbele ramen, poort met afstandsbediening, poort met digicode

- **Huisraad :**

Vaatwerk/bestek, huishoudelijke artikelen en keukengerei, koffiezetapparaat, elektrische waterkoker, Sinaasappelpers, gasfornuis, oven, magnetron, afzuigkap, koelkast, vriezer, wasmachine, stofzuiger, strijkijzer, strijkplank

## Buiten

- **Buiteninrichting :**

Terras 11m<sup>2</sup>, overdekt terras 11m<sup>2</sup>

- **Buiten outillage :**

Serre



uitzicht vanuit de woonkamer

## Diensten

- **linnengoed :**

Lakens, Handdoeken, Linnengoed, Deken (s), Kussen(s)

- **Huis :**

Schoonmaak bij vertrek mogelijk met bijbetaling (+60€), Parkeerplaats, Vervoer vliegveld mogelijk met bijbetaling (+30€)

## Praktische informatie

- **Praktische informatie**

Kinderen welkom

Huisdieren niet toegestaan

Niet-rokers verblijf, dekking mobiele telefoon, persoonlijke vervoersmiddelen aangeraden, alcohol niet toegestaan

Water : warm/koud

Elektrische spanning : 110-120V / 60Hz

Elektrische voeding : electriciteitsnet



Badkamer(s) met douche

Fotoalbum - 1



keuken



uitzicht vanaf het terras



WC

Fotoalbum - 2



Badkamer(s) met douche



uitzicht vanuit de woonkamer



slaaphoek



zwembad in de residentie



uitzicht vanuit het zwembad

## Plaatsbepaling



## Plaatsbepaling & toegang

" Gelegen in Faa', en de toegang van de weg naar Pi'afau aan de onderkant van de dienstbaarheid, 2e gebouw "



GPS coördinaten in graden, minuten en seconden Breedtegraad 17°34'5"Z - Lengtegraad 149°36'34"W (Accommodatie)

### Adres

→ BP 61106  
Te Rai Ninamu  
98704 Faa'a

### • Vliegveld Tahiti Faa'a

→ Papeete, Tahiti, Bovenwindse Eilanden, Frans Polynesië  
→ Afstand : 2,5km  
→ Tijd : 5'

### • Havenstation Papeete

→ Papeete, Tahiti, Bovenwindse Eilanden, Frans Polynesië  
→ Afstand : 11km  
→ Tijd : 20'

### • Busstation Faa'a

→ Faa'a, Tahiti, Bovenwindse Eilanden, Frans Polynesië  
→ Afstand : 2,5km  
→ Tijd : 5'

- Faa'a : (2,5km)
- Papeete : (7,5km)
- Punaauia : (10km)

## Contact

Gesproken talen



# Vakantiewoningen Faa'a - Frans Polynesië "Te Rai Ninamu"

## Beschikbaarheidskalender - vanaf : juni 2019

Jun	Za	Zo	Ma	Di	Wo	Do	Vr	Za	Zo	Ma	Di	Wo	Do	Vr	Za	Zo	Ma	Di	Wo	Do	Vr	Za	Zo	Ma	Di	Wo	Do	Vr	Za	Zo
2019	1	2	3	4	5	6	7	8	9	10	11	12	13	14	15	16	17	18	19	20	21	22	23	24	25	26	27	28	29	30

Jul	Ma	Di	Wo	Do	Vr	Za	Zo	Ma	Di	Wo	Do	Vr	Za	Zo	Ma	Di	Wo	Do	Vr	Za	Zo	Ma	Di	Wo	Do	Vr	Za	Zo	Ma	Di	Wo
2019	1	2	3	4	5	6	7	8	9	10	11	12	13	14	15	16	17	18	19	20	21	22	23	24	25	26	27	28	29	30	31
	-	-	-	-	-	-	-	-	-	-	-	-	-	-	-	-	-	-	-	-	-	-	-	-	-	-	-	-	-	-	

Aug	Do	Vr	Za	Zo	Ma	Di	Wo	Do	Vr	Za	Zo	Ma	Di	Wo	Do	Vr	Za	Zo	Ma	Di	Wo	Do	Vr	Za	Zo	Ma	Di	Wo	Do	Vr	Za
2019	1	2	3	4	5	6	7	8	9	10	11	12	13	14	15	16	17	18	19	20	21	22	23	24	25	26	27	28	29	30	31
	-	-	-	-	-	-	-	-	-	-	-	-	-	-	-	-	-	-	-	-	-	-	-	-	-	-	-	-	-	-	

Sep	Zo	Ma	Di	Wo	Do	Vr	Za	Zo	Ma	Di	Wo	Do	Vr	Za	Zo	Ma	Di	Wo	Do	Vr	Za	Zo	Ma	Di	Wo	Do	Vr	Za	Zo	Ma
2019	1	2	3	4	5	6	7	8	9	10	11	12	13	14	15	16	17	18	19	20	21	22	23	24	25	26	27	28	29	30
	-	-	-	-	-	-	-	-	-	-	-	-	-	-	-	-	-	-	-	-	-	-	-	-	-	-	-	-	-	

Okt	Di	Wo	Do	Vr	Za	Zo	Ma	Di	Wo	Do	Vr	Za	Zo	Ma	Di	Wo	Do	Vr	Za	Zo	Ma	Di	Wo	Do	Vr	Za	Zo	Ma	Di	Wo	Do
2019	1	2	3	4	5	6	7	8	9	10	11	12	13	14	15	16	17	18	19	20	21	22	23	24	25	26	27	28	29	30	31
	-	-	-	-	-	-	-	-	-	-	-	-	-	-	-	-	-	-	-	-	-	-	-	-	-	-	-	-	-	-	

Nov	Vr	Za	Zo	Ma	Di	Wo	Do	Vr	Za	Zo	Ma	Di	Wo	Do	Vr	Za	Zo	Ma	Di	Wo	Do	Vr	Za	Zo	Ma	Di	Wo	Do	Vr	Za
2019	1	2	3	4	5	6	7	8	9	10	11	12	13	14	15	16	17	18	19	20	21	22	23	24	25	26	27	28	29	30
	-	-	-	-	-	-	-	-	-	-	-	-	-	-	-	-	-	-	-	-	-	-	-	-	-	-	-	-	-	

Dec	Zo	Ma	Di	Wo	Do	Vr	Za	Zo	Ma	Di	Wo	Do	Vr	Za	Zo	Ma	Di	Wo	Do	Vr	Za	Zo	Ma	Di	Wo	Do	Vr	Za	Zo	Ma	Di
2019	1	2	3	4	5	6	7	8	9	10	11	12	13	14	15	16	17	18	19	20	21	22	23	24	25	26	27	28	29	30	31
	-	-	-	-	-	-	-	-	-	-	-	-	-	-	-	-	-	-	-	-	-	-	-	-	-	-	-	-	-	-	

Jan	Wo	Do	Vr	Za	Zo	Ma	Di	Wo	Do	Vr	Za	Zo	Ma	Di	Wo	Do	Vr	Za	Zo	Ma	Di	Wo	Do	Vr	Za	Zo	Ma	Di	Wo	Do	Vr
2020	1	2	3	4	5	6	7	8	9	10	11	12	13	14	15	16	17	18	19	20	21	22	23	24	25	26	27	28	29	30	31
	-	-	-	-	-	-	-	-	-	-	-	-	-	-	-	-	-	-	-	-	-	-	-	-	-	-	-	-	-	-	

Feb	Za	Zo	Ma	Di	Wo	Do	Vr	Za	Zo	Ma	Di	Wo	Do	Vr	Za	Zo	Ma	Di	Wo	Do	Vr	Za	Zo						
2020	1	2	3	4	5	6	7	8	9	10	11	12	13	14	15	16	17	18	19	20	21	22	23	24	25	26	27	28	29
	-	-	-	-	-	-	-	-	-	-	-	-	-	-	-	-	-	-	-	-	-	-	-	-	-	-	-	-	

Mrt	Zo	Ma	Di	Wo	Do	Vr	Za	Zo	Ma	Di	Wo	Do	Vr	Za	Zo	Ma	Di	Wo	Do	Vr	Za	Zo	Ma	Di	Wo	Do	Vr	Za	Zo	Ma	Di
2020	1	2	3	4	5	6	7	8	9	10	11	12	13	14	15	16	17	18	19	20	21	22	23	24	25	26	27	28	29	30	31
	-	-	-	-	-	-	-	-	-	-	-	-	-	-	-	-	-	-	-	-	-	-	-	-	-	-	-	-	-		

 Gereserveerd

Beschikbaarheidskalender - vanaf : maart 2020

Apr	Wo	Do	Vr	Za	Zo	Ma	Di	Wo	Do	Vr	Za	Zo	Ma	Di	Wo	Do	Vr	Za	Zo	Ma	Di	Wo	Do	
2020	1	2	3	4	5	6	7	8	9	10	11	12	13	14	15	16	17	18	19	20	21	22	23	24
	-	-	-	-	-	-	-	-	-	-	-	-	-	-	-	-	-	-	-	-	-	-	-	-

Mei	Vr	Za	Zo	Ma	Di	Wo	Do	Vr	Za	Zo	Ma	Di	Wo	Do	Vr	Za	Zo	Ma	Di	Wo	Do	Vr	Za	Zo	
2020	1	2	3	4	5	6	7	8	9	10	11	12	13	14	15	16	17	18	19	20	21	22	23	24	25
	-	-	-	-	-	-	-	-	-	-	-	-	-	-	-	-	-	-	-	-	-	-	-	-	-

Gereserveerd

[Maand : Volgende >>](#)

Huurprijzen - Studio - van 2 tot 4 Personen

Prijzen	Nacht	Weekend	Week	2 weken	Maand
<input type="checkbox"/> Laagseizoen	75€ ↓ > 2	-	500€	825€	1100€
<input type="checkbox"/> Midseizoen	85€ > 2	-	550€	900€	1300€
<input type="checkbox"/> Hoogseizoen	85€ ↓ > 2	-	550€	900€	1300€

↓ Degressieve prijzen > Minimum Nacht

[Reserveren](#)

Reserveringsvoorwaarden

• Reservering

- Te storten bij reservering : 25% van de huurprijs
- Overmaking van het saldo : bij overhandiging van de sleutels
- Borg gevraagd : 100€

• Accommodatie

- Servicekosten niet inbegrepen
- Toeristenbelasting inbegrepen
- Schoonmaakkosten bij vertrek niet inbegrepen : 30€

[▶ Reserveren](#)

[▶ Eigenaar contacteren](#)

geaccepteerde betalingswijzen

- Bankoverschrijving
- PayPal
- Cash

Direct contact opnemen met de eigenaren

[www.iha.co.nl](http://www.iha.co.nl)  
N° advertentie  
76454  
[>> Reserveren <<](#)

Contact

Gesproken talen 