

# Vakantiewoningen Playa del Inglés "Proximité CC Yumbo - Centre-ville"

Zeer rustig gelegen appartement is gelegen in het centrum, dicht bij alle voorzieningen (bussen, taxi's, restaurants, supermarkten, winkelcentra, bars, nachtclubs). Dicht bij het strand en de duinen de Maspalomas.



**Appartement** op de 3e verdieping, gezamenlijke ingang, in een Residentie met 5 etages

Omgeving : tropisch, aangenaam

Capaciteit : van 1 tot 2 personen

Slaapkamer(s) : 1

Kamers : 1



Gay friendly ()

Playa del Inglés - Gran Canaria - Provincie Las Palmas  
Canarische Eilanden



N° advertentie 64838

[www.iha.co.nl](http://www.iha.co.nl)



## Vakantiewoningen



Appartement op de 3e verdieping, gezamenlijke ingang, in een Residentie met 5 etages

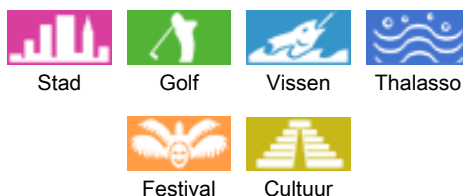
- **Ideaal voor iedereen, alleenstaanden**
- **Uitzicht :** panoramisch, vrij, vrij uitzicht, zee/oceaan, bergen, stad
- **Omgeving :** tropisch, aangenaam
- **Ligging :** Oosten

" Het hele jaar direct door de eigenaren van een aangename vakantieappartement van 40 m<sup>2</sup> voor een bezetting van 2 personen beschikbaar gesteld. 1 slaapkamer (2 enkele persoonsbedden); 1 comfortabel verblijf (met meertalige TV / DVD-speler / Mp3/HiFi-tekenreeks) en veilig; 1 badkamer met Italiaanse douche, wasmachine en volledig uitgeruste keuken (koelkast, magnetron, koffiezetapparaat, broodrooster, Gaspitten, borden). RUST, REINHEID EN HELDERHEID GEGARANDEERD! 3 ° verdieping met uitzicht op de panoramische berg-zee-stad, 8 m geconfronteerd met Oost- en zonnige hele ochtend terras. Het huis wordt lokaal gemaakt voor de levering van de sleutels rechtstreeks door eigenaars (Frans-Spaanse paar). Huishouden (2 maal per week) is inbegrepen in de prijs; verschon van handdoeken bij elke kruising, verandering van beddengoed gedurende de weken. Vertrek schoonmaken is inbegrepen in de prijs. "

## De extra's

- **zwembad :**  
Zwembad in de residentie, rechthoeking (lengte 20m, breedte 10m), toegang met laddertje, toegang via onderwaterstand vlak, Buitendouche
- **Parkeerterrein :**  
Niet overdekte parkeerplaats

## Omgeving & plaatsbepaling



" Playa del Inglés ligt in het zuiden van het eiland Gran Canaria: de zon het hele jaar is gegarandeerd! Temperaturen variëren van 22 tot 30 graden gedurende het hele jaar. Zeer rustige residentie gelegen in het centrum van de stad, in de buurt van een groot zandstrand (7 km). Vele winkelcentra heeft aantrekkelijke prijzen (TVA/7% in de archipel van de Canarische eilanden). Nachtleven gedurende de week (bars en disco's), maar ook een heleboel culturele en sport maken dit eiland bijnaam 'de mini continent'. Uitjes in het achterland van dit vulkanische eiland tot duizend keer veranderende landvormen zult u adembenemende landschappen ontdekken. Lagere BTW-tarieven zal u verleiden voor prijzen. "

### Recreatie

- **Vrije tijdsbesteding op minder dan 20 km /12 miles :**

Zwemmen, snorkelen, duiken, surf, golf, tennis, wandelpad, wandeltochten, klimmen, Mountainbike circuit, parachutisme, vliegclub, boottochten, mini-golf, ATV/Quad, karting, bowling, vissen

- **Attracties en ontspanning :**

Bar/pub, discotheek, restaurant, park en tuin, attractiepark, dierentuin, natuurreservaat, expositie centrum, kungstgalerie, historische plek, museum, theater, festivals, handwerkersboetiek, casino, thalassotherapiecentrum, sauna, fitnesscentrum

### Omgeving

- **Plek :**  
Zee/oceaan 500m  
Zandstrand 500m  
Rotsstrand 10km  
Nudistenstrand 800m  
Openbaar zwembad 1km  
Openbare tennisbaan  
18-holes golfparcours 1km  
Windsurf spot  
Surf spot  
Bos 30km  
Bergmassief 30km

- **Faciliteiten :**  
Stadscentrum <50m  
Bushalte/busstation <50m  
Busverbinding met het strand <50m  
Fiets/mountainbike verhuur 500m  
Verhuur van motoren/scooters 500m  
Autoverhuur 50m  
Bakker 300m  
Traiteur <50m

Kleine winkeltjes <50m  
Supermarkt <50m  
Luxe- en merk winkels 300m  
Kapsalon <50m  
Cybercafé 300m  
Postkantoor 800m  
Bank <50m  
Geldautomaat <50m  
Apotheek 200m  
Dokter 50m  
Ziekenhuis 2km  
Consultatiebureau 2km



woonkamer



woonkamer



woonkamer

### Binnen

- **Ontvangstcapaciteit :**  
van 1 tot 2 personen (2 volwassenen)
- **Woonoppervlak :**  
40m<sup>2</sup>
- **Interieurindeling :**  
1 Kamers, 1 slaapkamer(s), 1 Badkamer(s) met douche, woonkamer 30m<sup>2</sup>, open keuken
- **Slaapplaatsen - bed(den) :**  
2 eenpersoonsbed(den), 1 mogelijkheid voor extra slaapplaatsen
- **Comfort :**  
Lift, T.V., hi-fi systeem, DVDspeler, antenne aansluiting voor tv, wifi, inbouwkast, kluis, inham achter glas
- **Huisraad :**  
Vaatwerk/bestek, huishoudelijke artikelen en keukengerei, koffiekan, koffiezetapparaat, broodrooster, kookplaten, magnetron, koelkast, strijkijzer, strijkplank

### Buiten

- **Oppervlakte van het terrein :**  
1000m<sup>2</sup>
- **Buiteninrichting :**  
Terras 8m<sup>2</sup>
- **Omgeving :**  
Tuin > 1000m<sup>2</sup>
- **Buiten outillage :**  
Strandstoel(en), Openlucht douche



keuken

### Diensten

- **linnengoed :**  
Lakens (1 keer/week), Handdoeken (2 keer/week), Dekken(s), Dekbed(den), Kussen(s)
- **Huis :**  
Huishoudelijk onderhoud (2 keer/week), Schoonmaak bij vertrek

### Praktische informatie

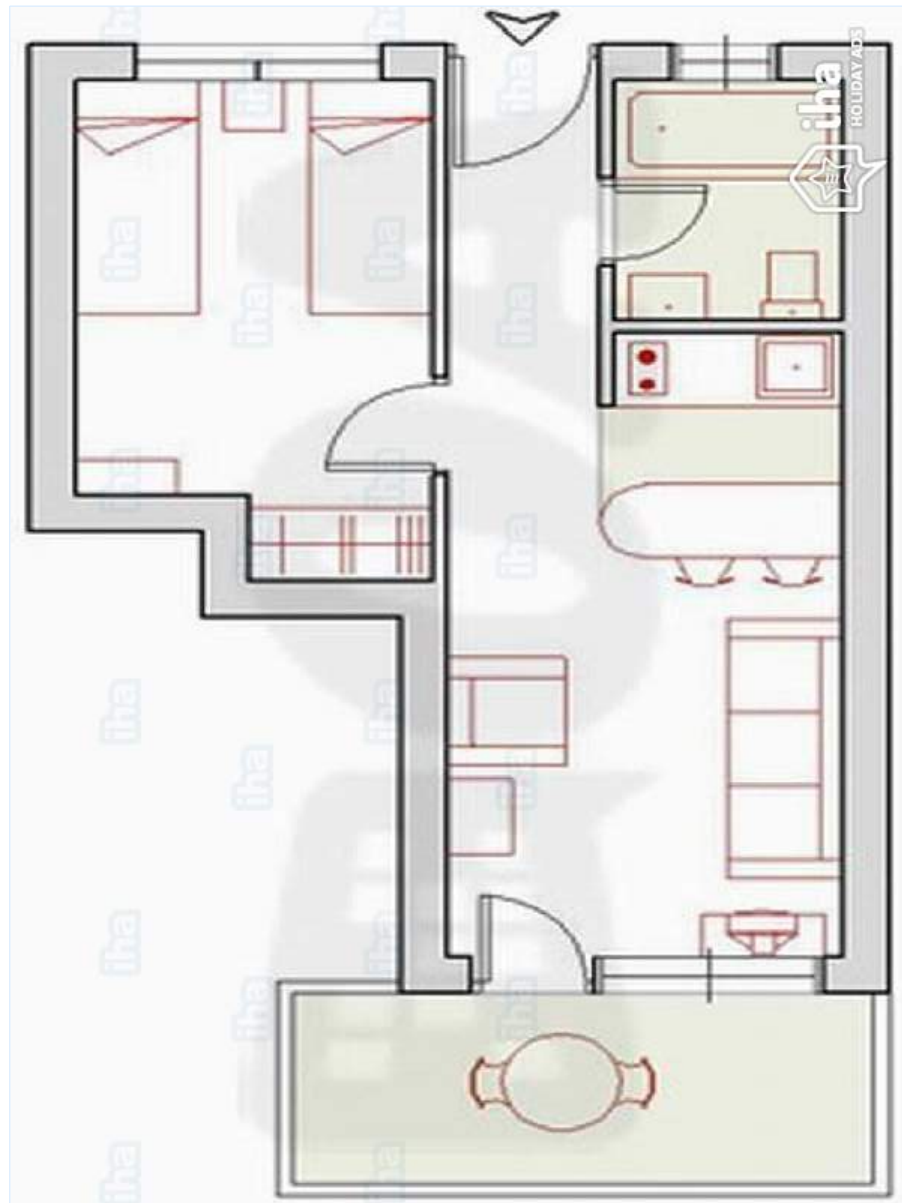
- **Praktische informatie**  
Geen kinderen onder  
Huisdieren niet toegestaan  
Niet-rokers verblijf  
Water : warm/koud  
Elektrische spanning : 220-240V / 50Hz  
Elektrische voeding : electriciteitsnet



keuken



Indelingsplan



www.iha.co.nl

Fotoalbum - 1



woonkamer



woonkamer



woonkamer



keuken



keuken



Fotoalbum - 2



slaapkamer

slaapkamer

slaapkamer



binnenshuisinrichting

binnenvoorzieningen

Buiten outillage



uitzicht

terras

Buiteninrichting

Fotoalbum - 3



Badkamer(s) met douche



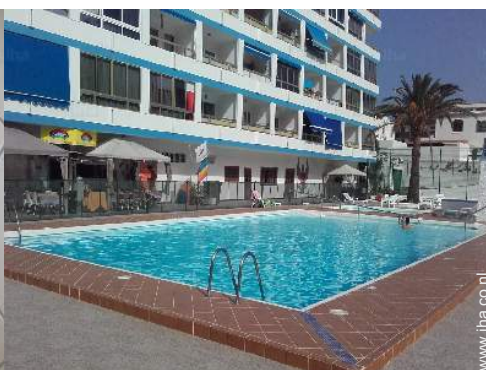
Badkamer(s) met douche



Badkamer(s) met douche



Badkamer(s) met douche



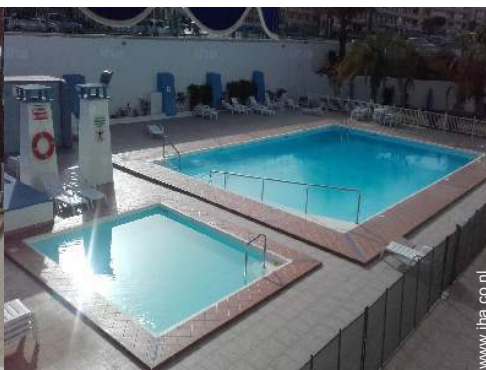
het flatgebouw



zwembad in de residentie



overzicht van het bezit



zwembad in de residentie



overzicht van het bezit



het flatgebouw



## Plaatsbepaling



## Plaatsbepaling & toegang

"NAAR HET ZUIDEN VAN HET EILAND VAN GRAN CANARIA. De residentie is toegankelijk via taxi of bus vanaf Las Palmas Luchthaven 20 km afstand. De bushalte serveren het hele eiland is gelegen aan de voet van het gebouw. DICHT bij het commerciële centrum 'YUMBO' (GAY en GAY FRIENDLY) tot 5 minuten heeft voeten! Uit Frankrijk (Parijs) 3 directe vluchten per week met VUELING, minder dan 4 uur aan goedkope prijzen te vinden de zon alle jaar gegarandeerd! "

 GPS coördinaten in graden, minuten en seconden Breedtegraad 27°45'20"N - Lengtegraad 15°34'41"W ([Accommodatie](#))

### Adres

→ Avenida Bonn  
35106 Playa del Inglés

### • Vliegveld Las Palmas Gran Canaria

→ Las Palmas de Gran Canaria, Gran Canaria, provincie Las Palmas, Canarische Eilanden  
→ Afstand : 35km  
→ Tijd : 20'

### • Havenstation Las Palmas La Luz

→ Las Palmas de Gran Canaria, Gran

Canaria, provincie Las Palmas, Canarische Eilanden  
→ Afstand : 60km  
→ Tijd : 1h

- Maspalomas : (1km)
- Las Palmas de Gran Canaria : (60km)
- San Agustín : (5km)






## Contact

Gesproken talen





Huurprijzen - Appartement - van 1 tot 2 Personen

Prijzen	Nacht	Weekend	Week	2 weken	Maand
 Laagseizoen	44€ > 7	-	308€	-	-
 Midseizoen	49€ > 7	-	343€	-	-
 Hoogseizoen	59€ > 9	-	413€	-	-
 feestspecials	69€ > 9	-	483€	-	-
 Promotieperiode	25€ > 7	-	343€	-	-

> Minimum Nacht

[Reserveren](#)

Reserveringsvoorwaarden

• Reservering

- Te storten bij reservering : 30% van de huurprijs
- Overmaking van het saldo : bij overhandiging van de sleutels

• Accommodatie

- Servicekosten inbegrepen
- Toeristenbelasting inbegrepen
- Schoonmaakkosten bij vertrek inbegrepen

[▶ Reserveren](#)

[▶ Eigenaar contacteren](#)

geaccepteerde betalingswijzen

- Bankoverschrijving • Cash

Direct contact opnemen met de eigenaren

[www.iha.co.nl](http://www.iha.co.nl)  
N° advertentie  
64838  
>> [Reserveren](#) <<

Contact

Gesproken talen

