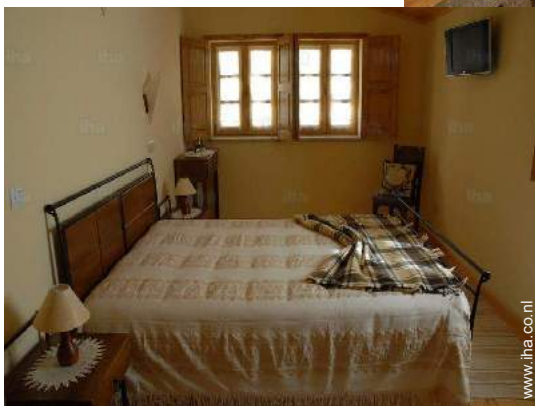


# Vakantiewoningen Natuurpark serra da Estrela "Casa da Moreia"

Comfort, warmte, charme en rust in het prachtige dorp van vlierbessen. In het midden van de Serra da Estrela.



Traditionele Woning, vrijstaand, met 2 etages, eigen ingang, in een Gehucht

Omgeving : rustiek

Capaciteit : van 1 tot 12 personen  
Slaapkamer(s) : 5

Sabugueiro - District Guarda - Centro (Portugal)

Portugal

N° advertentie 74468

www.iha.co.nl



## Vakantiewoningen



Traditionele Woning, vrijstaand, met 2 etages, eigen ingang, in een Gehucht

- **Ideaal voor iedereen**
- **Uitzicht :** vrij, bergen, platteland, hof, landbouwvelden, dorp
- **Omgeving :** rustiek
- **Ligging :** Zuiden

" Dit vakantiehuis ligt in de pittoreske gebieden van het natuurpark Serra da Estrela, in de vlierbessen. Het huis is volledig gerenoveerd en beschikt over een typische architectuur van de regio. Het huis heeft 5 slaapkamers met tweepersoonsbedden, elk met een eigen badkamer, flatscreen-TV en centrale verwarming. De rustige en charmante eigendom omvat ook een volledig uitgeruste keuken en een comfortabele woonkamer met sofa's en een open haard. De vloer beschikt over diverse traditionele Portugese restaurantjes dat gasten kunnen ervaren en genieten van de smakelijke regionale gerechten. Alternatief, kunnen gasten willen te blijven thuis en het koken uw eigen maaltijden in de keuken van het huis. Gasten kunnen gaan wandelen of fietsen om beter het natuurlijke landschap. Gasten kunnen ook zwemmen, picknick en trekking. Lange vijver ligt op 10 minuten met de auto "

## De extra's

### • Parkeerterrein :

Overdekte parkeerplaats : 4 gemeenschappelijk.  
Niet overdekte parkeerplaats : 10 op het terrein.

### • Voordelen :

Skilokaal, droger voor skischoen, jacuzzi

## Omgeving & plaatsbepaling



Bergen

" Gasten kunnen gaan wandelen of fietsen om beter het natuurlijke landschap. Gasten kunnen ook zwemmen, picknick en trekking. Lange vijver is 10 minuten rijden van het huis. Terwijl de toren, het hoogste punt van Serra da Estrela, is 20 minuten rijden van het hotel. "

### Recreatie

- **Vrije tijdsbesteding op minder dan 20 km /12 miles :**

Langlaufen, crosscountry ski, snowboard, slee (baan), sneeuwscooter, zwemmen, tennis, manege, wandeltochten, klimmen, paardentochten, ATV/Quad, autorace circuit, baseball, basketbal

- **Begeleiding :**

Skischool, kinder skituin, paardrijles

- **Attracties en ontspanning :**

Bar/pub, discotheek, restaurant, bioscoop, karaoke, park en tuin, attractiepark, natuurreservaat, expositie centrum, kungstgalerie, historische plek, museum, theater, handwerkersboetiek, wijnkelder en wijnproeverij, thermen, fitnesscentrum, schoonheidscentrum, fitnesscentrum

### Omgeving

- **Plek :**

Skipistes 15km  
Verwarmd zwembad 10km  
Rotsstrand 200m  
Openbaar zwembad 10km  
Openbare tennisbaan 10km  
Waterval 3km  
Rivier 200m  
Bos  
Bergmassief

- **Faciliteiten :**

Dorpscentrum  
Bushalte/busstation 10km  
Verhuur van motoren/scooters 100m  
Autoverhuur 10km  
Skiverhuur 500m  
Traiteur 50m  
Kleine winkeltjes 50m  
Supermarkt 10km  
Luxe- en merk winkels 10km  
Kapsalon 10km  
Postkantoor 10km  
Bank 10km  
Geldautomaat 300m  
Apotheek 10km  
Dokter 10km  
Verpleegkundige 10km  
Ziekenhuis 10km  
Consultatiebureau 10km



grote slaapkamer



Traditionele Woning

## Binnen

- **Ontvangstcapaciteit :**

van 1 tot 12 personen (10 volwassenen, 2 kind(eren))

- **Interieurindeling :**

5 slaapkamer(s), 6 Badkamer(s) met bad, 5 Badkamer(s) met douche, 5 WC, zitkamer 50m<sup>2</sup>, aparte keuken, open haard, tv kamer, Bar, galerij/receptie, washok, veranda

- **Slaapplaatsen - bed(den) :**

5 tweepersoonsbed(den), 4 slaapbank(en) 1 pers, 2 babybed(den)

- **Comfort :**

Open haard, T.V., hi-fi systeem, DVDspeler, antenne aansluiting voor tv, kabel/satelliet, hangkast, haardroger, massagedouche, centrale verwarming, dakraam, gordijnen, rolluiken, brandalarm, poort met afstandsbediening

- **Huisraad :**

Vaatwerk/bestek, huishoudelijke artikelen en keukengerei, koffiekkan, koffiezetapparaat, espresso koffiemachine, elektrische waterkoker, broodrooster, Sinaasappelpers, vleesgril, kookplaten, oven, magnetron, afzuigkap, koelkast, vriezer, vaatwasser, wasmachine, wasdroger, stofzuiger, strijkijzer, strijkplank

## Buiten

- **Buiteninrichting :**

Terras 40m<sup>2</sup>

- **Omgeving :**

Binnenplaats 40m<sup>2</sup>, afgesloten terrein 400m<sup>2</sup>

- **Buiten outillage :**

Tuintafel(s), 12 tuinstoel(en), parasol, 4 ligstoel(en)



## Diensten

- **linnengoed :**

Lakens, Handdoeken, Linnengoed, Strandlakens, Dekken(s), Dekbed(den), Kussen(s)

- **Huis :**

Huishoudelijk onderhoud, Bewaker/concierge mogelijk met bijbetaling, Parkeerplaats, Vervoer vliegveld mogelijk met bijbetaling

- **Personeel :**

Huishoudelijk personeel mogelijk met bijbetaling, Kok mogelijk met bijbetaling, Chauffeur mogelijk met bijbetaling, Stomerij mogelijk met bijbetaling (3 keer/week), Kinderoppas mogelijk met bijbetaling, Schoonheidsbehandeling mogelijk met bijbetaling, Massage mogelijk met bijbetaling, Gids mogelijk met bijbetaling, Animateur/trice mogelijk met bijbetaling

- **Restauratie :**

Ontbijt

## Praktische informatie

- **Praktische informatie**

Kinderen welkom  
Niet-rokers verblijf, dekking mobiele telefoon, persoonlijke vervoersmiddelen aangeraden  
Water : warm/koud



Fotoalbum - 1



grote slaapkamer



Traditionele Woning



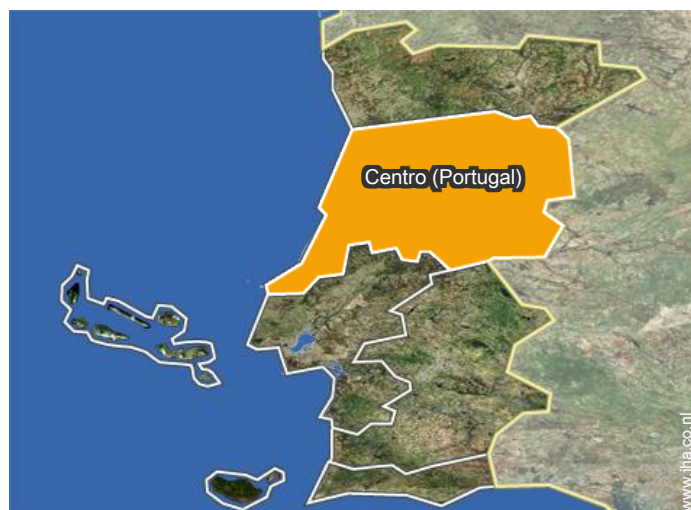
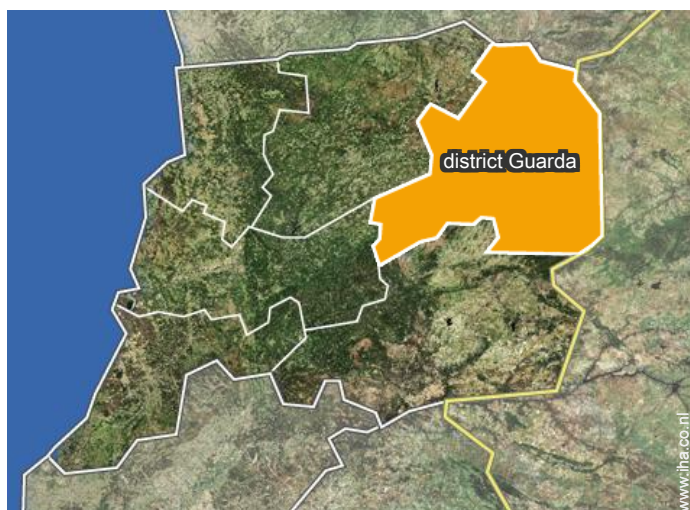
Fotoalbum - 2



Badkamer(s) met douche



## Plaatsbepaling



## Plaatsbepaling & toegang

" In het midden van de Serra da Estrela natuurpark, de vier, hoogste dorp van Portugal de 18 mijl van de toren. "



GPS coördinaten in graden, minuten en seconden Breedtegraad 40°24'11.38"N - Lengtegraad 7°38'18.94"W ([Accommodatie](#))

### Adres

→ Tv. do Outeiro, 3  
6270 Sabugueiro

- Seia : (10km)
- Guarda : (70km)
- Coimbra : (100km)

## Contact

Gesproken talen



# Vakantiewoningen Centro (Portugal) - Portugal "Casa da Moreia"

7  
[Reserveren](#)

## Beschikbaarheidskalender - vanaf : maart 2019

Mrt	Vr	Za	Zo	Ma	Di	Wo	Do	Vr	Za	Zo	Ma	Di	Wo	Do	Vr	Za	Zo	Ma	Di	Wo	Do	Vr	Za	Zo							
2019	1	2	3	4	5	6	7	8	9	10	11	12	13	14	15	16	17	18	19	20	21	22	23	24	25	26	27	28	29	30	31

Apr	Ma	Di	Wo	Do	Vr	Za	Zo	Ma	Di	Wo	Do	Vr	Za	Zo	Ma	Di	Wo	Do	Vr	Za	Zo	Ma	Di							
2019	1	2	3	4	5	6	7	8	9	10	11	12	13	14	15	16	17	18	19	20	21	22	23	24	25	26	27	28	29	30
	-	-	-	-	-	-	-	-	-	-	-	-	-	-	-	-	-	-	-	-	-	-	-	-	-	-	-	-	-	-

Mei	Wo	Do	Vr	Za	Zo	Ma	Di	Wo	Do	Vr	Za	Zo	Ma	Di	Wo	Do	Vr	Za	Zo	Ma	Di	Wo	Do	Vr							
2019	1	2	3	4	5	6	7	8	9	10	11	12	13	14	15	16	17	18	19	20	21	22	23	24	25	26	27	28	29	30	31
	-	-	-	-	-	-	-	-	-	-	-	-	-	-	-	-	-	-	-	-	-	-	-	-	-	-	-	-	-	-	

Jun	Za	Zo	Ma	Di	Wo	Do	Vr	Za	Zo	Ma	Di	Wo	Do	Vr	Za	Zo	Ma	Di	Wo	Do	Vr	Za	Zo							
2019	1	2	3	4	5	6	7	8	9	10	11	12	13	14	15	16	17	18	19	20	21	22	23	24	25	26	27	28	29	30
	-	-	-	-	-	-	-	-	-	-	-	-	-	-	-	-	-	-	-	-	-	-	-	-	-	-	-	-	-	-

Jul	Ma	Di	Wo	Do	Vr	Za	Zo	Ma	Di	Wo	Do	Vr	Za	Zo	Ma	Di	Wo	Do	Vr	Za	Zo	Ma	Di	Wo							
2019	1	2	3	4	5	6	7	8	9	10	11	12	13	14	15	16	17	18	19	20	21	22	23	24	25	26	27	28	29	30	31
	-	-	-	-	-	-	-	-	-	-	-	-	-	-	-	-	-	-	-	-	-	-	-	-	-	-	-	-	-	-	

Aug	Do	Vr	Za	Zo	Ma	Di	Wo	Do	Vr	Za	Zo	Ma	Di	Wo	Do	Vr	Za	Zo	Ma	Di	Wo	Do	Vr	Za							
2019	1	2	3	4	5	6	7	8	9	10	11	12	13	14	15	16	17	18	19	20	21	22	23	24	25	26	27	28	29	30	31
	-	-	-	-	-	-	-	-	-	-	-	-	-	-	-	-	-	-	-	-	-	-	-	-	-	-	-	-	-	-	

Sep	Zo	Ma	Di	Wo	Do	Vr	Za	Zo	Ma	Di	Wo	Do	Vr	Za	Zo	Ma	Di	Wo	Do	Vr	Za	Zo	Ma							
2019	1	2	3	4	5	6	7	8	9	10	11	12	13	14	15	16	17	18	19	20	21	22	23	24	25	26	27	28	29	30
	-	-	-	-	-	-	-	-	-	-	-	-	-	-	-	-	-	-	-	-	-	-	-	-	-	-	-	-	-	-

Okt	Di	Wo	Do	Vr	Za	Zo	Ma	Di	Wo	Do	Vr	Za	Zo	Ma	Di	Wo	Do	Vr	Za	Zo	Ma	Di	Wo	Do							
2019	1	2	3	4	5	6	7	8	9	10	11	12	13	14	15	16	17	18	19	20	21	22	23	24	25	26	27	28	29	30	31
	-	-	-	-	-	-	-	-	-	-	-	-	-	-	-	-	-	-	-	-	-	-	-	-	-	-	-	-	-	-	

Nov	Vr	Za	Zo	Ma	Di	Wo	Do	Vr	Za	Zo	Ma	Di	Wo	Do	Vr	Za	Zo	Ma	Di	Wo	Do	Vr	Za							
2019	1	2	3	4	5	6	7	8	9	10	11	12	13	14	15	16	17	18	19	20	21	22	23	24	25	26	27	28	29	30
	-	-	-	-	-	-	-	-	-	-	-	-	-	-	-	-	-	-	-	-	-	-	-	-	-	-	-	-	-	-

Dec	Zo	Ma	Di	Wo	Do	Vr	Za	Zo	Ma	Di	Wo	Do	Vr	Za	Zo	Ma	Di	Wo	Do	Vr	Za	Zo	Ma	Di							
2019	1	2	3	4	5	6	7	8	9	10	11	12	13	14	15	16	17	18	19	20	21	22	23	24	25	26	27	28	29	30	31
	-	-	-	-	-	-	-	-	-	-	-	-	-	-	-	-	-	-	-	-	-	-	-	-	-	-	-	-	-	-	

Beschikbaarheidskalender - vanaf : december 2019

Jan	Wo	Do	Vr	Za	Zo	Ma	Di	Wo	Do	Vr	Za	Zo	Ma	Di	Wo	Do	Vr	Za	Zo	Ma	Di	Wo	Do	Vr	Za	Zo	Ma	Di	Wo	Do	Vr
2020	1	2	3	4	5	6	7	8	9	10	11	12	13	14	15	16	17	18	19	20	21	22	23	24	25	26	27	28	29	30	31
-	-	-	-	-	-	-	-	-	-	-	-	-	-	-	-	-	-	-	-	-	-	-	-	-	-	-	-	-	-	-	

Feb	Za	Zo	Ma	Di	Wo	Do	Vr	Za	Zo	Ma	Di	Wo	Do	Vr	Za	Zo	Ma	Di	Wo	Do	Vr	Za	Zo	Ma	Di	Wo	Do	Vr	Za
2020	1	2	3	4	5	6	7	8	9	10	11	12	13	14	15	16	17	18	19	20	21	22	23	24	25	26	27	28	29
-	-	-	-	-	-	-	-	-	-	-	-	-	-	-	-	-	-	-	-	-	-	-	-	-	-	-	-	-	-

[Maand : Volgende >>](#)

Huurprijzen - Traditionele Woning - van 1 tot 12 Personen

Prijzen	Nacht	Weekend	Week	2 weken	Maand
 Laagseizoen	30€	30€	180€	-	-
 Hoogseizoen	55€ (Vrijdag) > 2	55€ (Zaterdag)	-	-	-

(Aankomstdag) > Minimum Nacht

[Reserveren](#)

Reserveringsvoorwaarden

• Reservering

→ Te storten bij reservering :  
40% van de huurprijs  
→ Overmaking van het saldo :  
bij overhandiging van de sleutels

• Accommodatie

→ Houd rekening met een supplement voor :  
- bijzet bed(den)

[▶ Reserveren](#)

[▶ Eigenaar contacteren](#)

geaccepteerde betalingswijzen

• cheque • Cash

Direct contact opnemen met de eigenaren

[www.iha.co.nl](http://www.iha.co.nl)  
N° advertentie  
74468  
[>> Reserveren <<](#)

Contact

Gesproken talen

