



## Vakantiewoningen



Villa, vrijstaand, met 3 etages, eigen ingang, in een Landgoed

• **Ideaal voor meerdere families, gezinnen met jonge kinderen**

- Uitzicht : panoramisch, vrij uitzicht, zwembad, tuin/park, bos, meer
- Omgeving : meeroever, natuurlijk
- Ligging : Zuiden

" Het meer met ruim 50 karpers 10kg + toegevoegd in 2020. Daarnaast veel snoek en regenboogforel. Prachtig deels overdekt terras naast het huis met 12 zitplaatsen aan de eettafel Groot terras rond het zwembad. Ruim voldoende stoelen en ligbedden. "

## De extra's

• **zwembad :**

Prive zwembad, ovaal (lengte 10m, breedte 4m), verwarmd, verlicht, toegang met inlooptrap, kinderbeveiliging

• **Parkeerterrein :**

Niet overdekte parkeerplaats : 6 op het terrein.

• **Voordelen :**

Darts, tafeltennistafel, 6 tafeltennisbatjes

• **babyuitrusting :**

Kinderstoel

## Omgeving & plaatsbepaling



Platteland



Vissen



Cultuur

" Meerdere middeleeuwse stadjes op 10 - 20 km, en natuurlijk Limoges, wel bekend van het porcelein. Direct naast het terrein de zgwie romain. Op 1 km een prachtige ruine van een kerk van de Tempeliers. Op 10 km Bujaleif met zijn Lac St Helene met strand. "

### Recreatie

- **Vrije tijdsbesteding op minder dan 20 km /12 miles :**

Zwemmen, waterfietsen, waterski, golf, tennis, wandeltochten, Mountainbike circuit, paardentochten, jagen, vissen, hengelen

- **Begeleiding :**

Paardrijnschool

- **Attracties en ontspanning :**

Bar/pub, discotheek, restaurant, bioscoop, park en tuin, historische plek, museum

### Omgeving

- **Plek :**

Skipistes >50km  
Verwarmd zwembad <50m  
Meer <50m

- **Faciliteiten :**

Stadscentrum 10km  
Bakker 50m  
Supermarkt 10km  
Kapsalon 10km  
Postkantoor 1,5km  
Bank 10km  
Geldautomaat 10km  
Apotheek 10km  
Verpleegkundige  
Ziekenhuis 20km





### Buiten

- Oppervlakte van het terrein :  
4 ha
- Buiteninrichting :  
Terras 80m<sup>2</sup>, overdekt terras 25m<sup>2</sup>,  
Zonneterras 100m<sup>2</sup>
- Omgeving :  
Afgesloten terrein 4 ha, tuin > 1000m<sup>2</sup>, gazon  
> 1000m<sup>2</sup>, boomrijk park 3 ha, vijver, stroom,  
put/bron, fontein
- Buiten outillage :  
Barbecue, tuintafel(s), 12 tuinstoel(en),  
Verplaatsbaar diensttafeltje, parasol, 12  
ligstoel(en)



### Binnen

- Ontvangstcapaciteit :  
van 1 tot 12 personen
- Woonoppervlak :  
250m<sup>2</sup>
- Interieurindeling :  
6 slaapkamer(s), 1 Badkamer(s) met bad, 3  
Badkamer(s) met douche, 4 WC, woonkamer  
30m<sup>2</sup>, zitkamer, grote open keuken,  
eetkamer, speelzaal, washok
- Slaapplaatsen - bed(den) :  
4 tweepersoonsbed(den), 4 eenpersoonsbed  
(den), 1 babybed(den)
- Comfort :  
T.V., hi-fi systeem, DVDspeler, gezelschap-  
spelen, boekencollectie, antenne aansluiting  
voor tv, kabel/satelliet, internettoegang,  
Hoge snelheid Internetverbinding, wifi,  
wandkast, inbouwkast, hangkast, haardroger,  
centrale verwarming, houtkachel, dakraam,  
gordijnen, luiken, dubbele ramen, brandalarm
- Huisraad :  
Vaatwerk/bestek, huishoudelijke artikelen  
en keukengerei, koffiekkan, koffiezetapparaat,  
elektrische waterkoker, broodrooster, vleesgril,  
elektrisch fornuis, kookplaten, oven, magnetron,  
afzuigkap, koelkast, vriezer, vaatwasser,  
wasmachine, wasdroger, stofzuiger, strijkplank

### Diensten

- linnengoed :  
Lakens, Handdoeken, Linnengoed, Deken  
(s), Dekbed(den), Kussen(s)
- Huis :  
Onderhoud van tuin /zwembad (7 keer/  
week), Parkeerplaats

### Praktische informatie

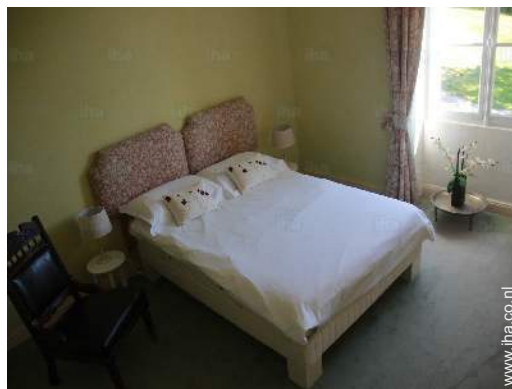
- **Praktische informatie**  
Kinderen welkom  
Huisdieren onder voorwaarden toegestaan  
na te vragen bij de eigenaar  
Niet-rokers verblijf, dekking mobiele telefoon,  
persoonlijke vervoersmiddelen aangeraden  
Water : warm/koud  
Elektrische spanning : 220-240V / 50Hz  
Elektrische voeding : electriciteitsnet



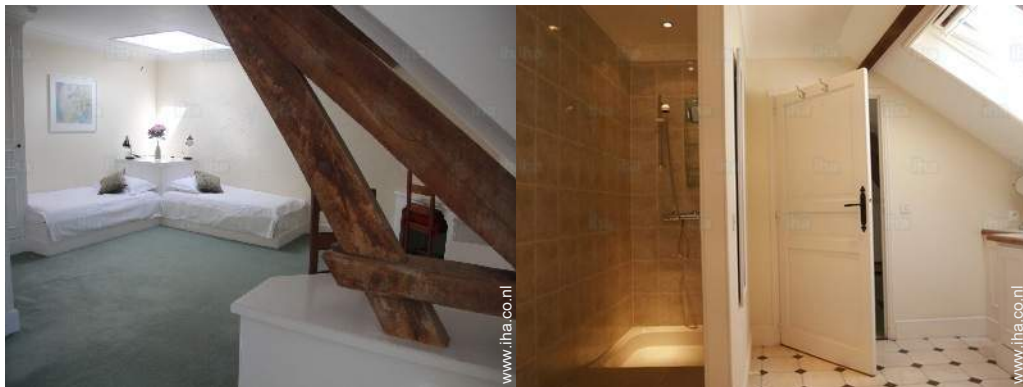
Fotoalbum - 1



Fotoalbum - 2



Fotoalbum - 3



## Plaatsbepaling



## Plaatsbepaling & toegang

" In la montagne Limousine, aan de rand van het Parc Naturelle de Millevache en het Massif Centrale. "



GPS coördinaten in graden, minuten en seconden Breedtegraad 45°51'16"N - Lengtegraad 1°42'15"O (Accommodatie)

### Adres

→ 6, Les Moulins  
23400 Saint Moreil

Frankrijk  
→ Afstand : 41km  
→ Tijd : 45'

### • Vliegveld Bergerac Dordogne Périgord

→ Bergerac, Dordogne, Aquitanië, Frankrijk  
→ Afstand : 145km  
→ Tijd : 2h

### • Vliegveld Brive Vallée de la Dordogne

→ Brive la Gaillarde, Corrèze, Limousin, Frankrijk  
→ Afstand : 90km  
→ Tijd : 1h30'

### • Vliegveld Limoges Bellegarde

→ Limoges, Haute Vienne, Limousin,

## Contact

Gesproken talen



Beschikbaarheidskalender - vanaf : oktober 2021

Okt	Vr	Za	Zo	Ma	Di	Wo	Do	Vr	Za	Zo	Ma	Di	Wo	Do	Vr	Za	Zo	Ma	Di	Wo	Do	Vr	Za	Zo	Ma	Di	Wo	Do	Vr	Za	Zo
2021	1	2	3	4	5	6	7	8	9	10	11	12	13	14	15	16	17	18	19	20	21	22	23	24	25	26	27	28	29	30	31
														-	-	-	-	-	-	-	-	-	-	-	-	-	-	-	-	-	-

Nov	Ma	Di	Wo	Do	Vr	Za	Zo	Ma	Di	Wo	Do	Vr	Za	Zo	Ma	Di	Wo	Do	Vr	Za	Zo	Ma	Di							
2021	1	2	3	4	5	6	7	8	9	10	11	12	13	14	15	16	17	18	19	20	21	22	23	24	25	26	27	28	29	30
	-	-	-	-	-	-	-	-	-	-	-	-	-	-	-	-	-	-	-	-	-	-	-	-	-	-	-	-	-	-

Dec	Wo	Do	Vr	Za	Zo	Ma	Di	Wo	Do	Vr	Za	Zo	Ma	Di	Wo	Do	Vr	Za	Zo	Ma	Di	Wo	Do	Vr	Za	Zo	Ma	Di	Wo	Do	Vr
2021	1	2	3	4	5	6	7	8	9	10	11	12	13	14	15	16	17	18	19	20	21	22	23	24	25	26	27	28	29	30	31
	-	-	-	-	-	-	-	-	-	-	-	-	-	-	-	-	-	-	-	-	-	-	-	-	-	-	-	-	-	-	-

Jan	Za	Zo	Ma	Di	Wo	Do	Vr	Za	Zo	Ma	Di	Wo	Do	Vr	Za	Zo	Ma	Di	Wo	Do	Vr	Za	Zo	Ma	Di	Wo	Do	Vr	Za	Zo	Ma
2022	1	2	3	4	5	6	7	8	9	10	11	12	13	14	15	16	17	18	19	20	21	22	23	24	25	26	27	28	29	30	31
	-	-	-	-	-	-	-	-	-	-	-	-	-	-	-	-	-	-	-	-	-	-	-	-	-	-	-	-	-	-	-

Feb	Di	Wo	Do	Vr	Za	Zo	Ma	Di	Wo	Do	Vr	Za	Zo	Ma	Di	Wo	Do	Vr	Za	Zo	Ma							
2022	1	2	3	4	5	6	7	8	9	10	11	12	13	14	15	16	17	18	19	20	21	22	23	24	25	26	27	28
	-	-	-	-	-	-	-	-	-	-	-	-	-	-	-	-	-	-	-	-	-	-	-	-	-	-	-	-

Mrt	Di	Wo	Do	Vr	Za	Zo	Ma	Di	Wo	Do	Vr	Za	Zo	Ma	Di	Wo	Do	Vr	Za	Zo	Ma	Di	Wo	Do	Vr	Za	Zo	Ma	Di	Wo	Do
2022	1	2	3	4	5	6	7	8	9	10	11	12	13	14	15	16	17	18	19	20	21	22	23	24	25	26	27	28	29	30	31
	-	-	-	-	-	-	-	-	-	-	-	-	-	-	-	-	-	-	-	-	-	-	-	-	-	-	-	-	-	-	

Apr	Vr	Za	Zo	Ma	Di	Wo	Do	Vr	Za	Zo	Ma	Di	Wo	Do	Vr	Za	Zo	Ma	Di	Wo	Do	Vr	Za	Zo	Ma	Di	Wo	Do	Vr	Za
2022	1	2	3	4	5	6	7	8	9	10	11	12	13	14	15	16	17	18	19	20	21	22	23	24	25	26	27	28	29	30
	-	-	-	-	-	-	-	-	-	-	-	-	-	-	-	-	-	-	-	-	-	-	-	-	-	-	-	-	-	-

Mei	Zo	Ma	Di	Wo	Do	Vr	Za	Zo	Ma	Di	Wo	Do	Vr	Za	Zo	Ma	Di	Wo	Do	Vr	Za	Zo	Ma	Di	Wo	Do	Vr	Za	Zo	Ma	Di
2022	1	2	3	4	5	6	7	8	9	10	11	12	13	14	15	16	17	18	19	20	21	22	23	24	25	26	27	28	29	30	31
	-	-	-	-	-	-	-	-	-	-	-	-	-	-	-	-	-	-	-	-	-	-	-	-	-	-	-	-	-	-	

Jun	Wo	Do	Vr	Za	Zo	Ma	Di	Wo	Do	Vr	Za	Zo	Ma	Di	Wo	Do	Vr	Za	Zo	Ma	Di	Wo	Do	Vr	Za	Zo	Ma	Di	Wo	Do
2022	1	2	3	4	5	6	7	8	9	10	11	12	13	14	15	16	17	18	19	20	21	22	23	24	25	26	27	28	29	30
	-	-	-	-	-	-	-	-	-	-	-	-	-	-	-	-	-	-	-	-	-	-	-	-	-	-	-	-	-	

Jul	Vr	Za	Zo	Ma	Di	Wo	Do	Vr	Za	Zo	Ma	Di	Wo	Do	Vr	Za	Zo	Ma	Di	Wo	Do	Vr	Za	Zo	Ma	Di	Wo	Do	Vr	Za	Zo
2022	1	2	3	4	5	6	7	8	9	10	11	12	13	14	15	16	17	18	19	20	21	22	23	24	25	26	27	28	29	30	31
	-	-	-	-	-	-	-	-	-	-	-	-	-	-	-	-	-	-	-	-	-	-	-	-	-	-	-	-	-	-	

■ Midseizoen     
 ■ Laagseizoen     
 ■ Hoogseizoen



Beschikbaarheidskalender - vanaf : juli 2022

Aug	Ma	Di	Wo	Do	Vr	Za	Zo	Ma	Di	Wo	Do	Vr	Za	Zo	Ma	Di	Wo	Do	Vr	Za	Zo	Ma	Di	Wo							
2022	1	2	3	4	5	6	7	8	9	10	11	12	13	14	15	16	17	18	19	20	21	22	23	24	25	26	27	28	29	30	31
	-	-	-	-	-	-	-	-	-	-	-	-	-	-	-	-	-	-	-	-	-	-	-	-	-	-	-	-	-	-	

Sep	Do	Vr	Za	Zo	Ma	Di	Wo	Do	Vr	Za	Zo	Ma	Di	Wo	Do	Vr	Za	Zo	Ma	Di	Wo	Do	Vr							
2022	1	2	3	4	5	6	7	8	9	10	11	12	13	14	15	16	17	18	19	20	21	22	23	24	25	26	27	28	29	30
	-	-	-	-	-	-	-	-	-	-	-	-	-	-	-	-	-	-	-	-	-	-	-	-	-	-	-	-	-	

■ Midseizoen

■ Laagseizoen

■ Hoogseizoen

[Maand : Volgende >>](#)

Huurprijzen - Villa - van 1 tot 12 Personen

Prijzen	Nacht	Weekend	Week	2 weken	Maand
<span style="color: #90ee90;">■</span> Laagseizoen	-	-	1450€ (Zaterdag)	-	-
<span style="color: #add8e6;">■</span> Midseizoen	-	-	1700€ (Zaterdag)	-	-
<span style="color: #ff6347;">■</span> Hoogseizoen	-	-	2200€ (Zaterdag)	-	-

(Aankomstdag)

[Reserveren](#)

Reserveringsvoorwaarden

• Reservering

- Te storten bij reservering : 50% van de huurprijs
- Overmaking van het saldo : 2 maanden voor verblijf
- Borg gevraagd : 700€

• Accommodatie

- Servicekosten niet inbegrepen
- Toeristenbelasting inbegrepen
- Schoonmaakkosten bij vertrek niet inbegrepen : 250€

[▶ Reserveren](#)

[▶ Eigenaar contacteren](#)

geaccepteerde betalingswijzen

- Bankoverschrijving

Direct contact opnemen met de eigenaren

[www.iha.co.nl](http://www.iha.co.nl)  
N° advertentie  
26682  
[>> Reserveren <<](#)

Contact

Gesproken talen

