

# B&B Gastenkamers Les Angles "Le Serpolet"



**Houten Chalet**, vrijstaand, met 1 etage, eigen ingang, in een Landbouwbedrijf

Omgeving : bergrijk, natuurrijk

Chambres d'hôtes (B&B) : 4

Ontvangstcapaciteit : van 1 tot 9 gasten

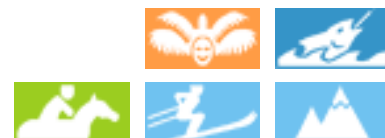
- Kamer "Chambre blanche"  
3 personen
- Kamer "Chambre bleue"  
2 personen
- Kamer "Chambre rose"  
2 personen
- Kamer "Chambre verte"  
2 personen

Les Angles - Pyrénées Orientales (66) - Languedoc Roussillon  
Frankrijk

Reservering : +33 (0) 6 21 20 26 43 (Frankrijk)

N° advertentie 21819

[www.iha.co.nl](http://www.iha.co.nl)



## B&B Gastenkamers



Houten Chalet, vrijstaand, met 1 etage, eigen ingang, in een Landbouwbedrijf

- **Ideaal voor iedereen**
- **Uitzicht :** panoramisch, vrij uitzicht, hooggelegen, bergen, landbouwvelden, meer
- **Omgeving :** bergrijk, natuurlijk
- **Ligging :** Zuidoosten

## De extra's

- **Parkeerterrein :**  
Niet overdekte parkeerplaats : op het terrein.
- **Voordelen :**  
Skilokaal



overzicht van het bezit

## Omgeving & plaatsbepaling



Bergen Ski Paardrijden Vissen



Festival

### Recreatie

- **Vrije tijdsbesteding op minder dan 20 km /12 miles :**

Alpine ski, langlaufen, off-piste ski, crosscountry ski, Telemark ski, heliski, snowboard, slee (baan), schaatsen, hondenslee, zwemmen, waterfietsen, windsurfen, tennis, manege, wandelpad, kust/bos pad, wandeltochten, klimmen, kletteren, Mountainbike circuit, parapente, paardentochten, ezeltochten, mini-golf, bowling, jagen, acrobatische, vissen, pétanque terrein

- **Begeleiding :**

Skischool, kinder skituin, zeilschool, paardrijdschool

- **Attracties en ontspanning :**

Bar/pub, discotheek, restaurant, bioscoop, dierentuin, natuurreservaat, historische plek, museum, festivals, antiek en curiosa, wijnkelder en wijnproeverij, natuurlijke baden, Bio-boerderij

### Omgeving

- **Plek :**

Skipistes 2km  
Skiliften 2km  
Ijsbaan 2km  
Openbare tennisbaan 2km  
Vliegbasis 10km  
Watersportcentrum 2km  
Rivier 3km  
Watervlakte 2km  
Meer 2km  
Bos <50m  
Bergmassief <50m  
Via ferrata (kletterstijgen) 30km

- **Faciliteiten :**

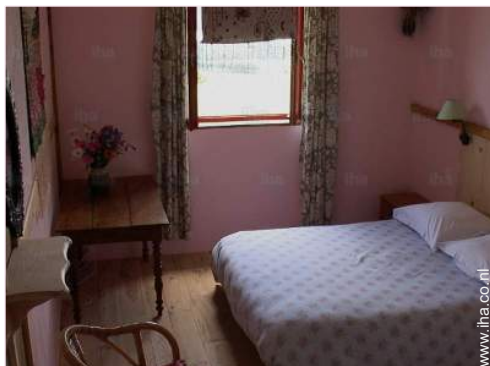
Kleutercrèche 2km  
Dorpscentrum 2km  
Busverbinding met de skipistes 1,5km  
Fiets/mountainbike verhuur 2km  
Skiverhuur 2km  
Verhuur linnengoed/wasserij 2km  
Bakker 2km  
Traiteur 2km  
Kleine winkeltjes 2km  
Supermarkt 20km  
Kapsalon  
Cybercafé 20km  
Postkantoor 2km  
Bank 2km  
Geldautomaat 2km  
Apotheek 2km  
Dokter 2km  
Verpleegkundige 2km



eetkamer



uitzicht vanuit de kamer



De gastenkamer

### Binnen

- **Ontvangstcapaciteit :**  
van 1 tot 9 gasten, 4 Chambres d'hôtes (B&B)
- **Woonoppervlak :**  
200m<sup>2</sup>
- **Voor de gasten beschikbare comfort binnenshuis :**  
Electrische verwarming, houtkachel



De gastenkamer

### Buiten

- **Tuin beschikbaar voor gasten :**  
Afgesloten terrein, tuin, bos
- **Voor de gasten beschikbare uitrusting buitenshuis :**  
Tuintafel(s), tuinstoel(en), ligstoel(en), strandstoel(en)

### Diensten

- **Restauratie :**  
Ontbijt, Gastentabel mogelijk met bijbetaling (7 keer/week +20€)
- **linnengoed :**  
Lakens, Handdoeken, Deken(s), Dekbed(den), Kussen(s)
- **Huis :**  
Schoonmaak bij vertrek, Sneeuwvrij maken, Parkeerplaats

### Praktische informatie

- **Praktische informatie**  
Kinderen welkom  
Ter plekke aanwezig : huisdieren, paardachtigen, 'wilde' dieren  
Niet-rokers verblijf, dekking mobiele telefoon, persoonlijke vervoersmiddelen aangeraden  
Water : warm/koud



De gastenkamer

Kamer "Chambre blanche"

3 personen

Kamer "Chambre bleue"

2 personen

Kamer "Chambre rose"

2 personen

Kamer "Chambre verte"

2 personen

Fotoalbum - 1



overzicht van het bezit



uitzicht vanuit de kamer



eetkamer

Fotoalbum - 2



De gastenkamer



De gastenkamer



De gastenkamer



overzicht van het bezit



overzicht van het bezit

## Plaatsbepaling



## Plaatsbepaling & toegang



GPS coördinaten in graden, minuten en seconden Breedtegraad 42°35'11"N - Lengtegraad 2°4'47"O ([Accommodatie](#))

### Adres

→ Chemin du Soula  
66210 Les Angles

### • Vliegveld Perpignan Rivesaltes

→ Perpignan, Pyrénées Orientales,  
Languedoc Roussillon, Frankrijk  
→ Afstand : 80km  
→ Tijd : 1h30'

### • Treinstation Latour de Carol Enveitg

→ Latour de Carol, Pyrénées Orientales,  
Languedoc Roussillon, Frankrijk  
→ Afstand : 40km  
→ Tijd : 45'

### • Treinstation Mont Louis - La Cabanasse

→ La Cabanasse, Pyrénées Orientales,  
Languedoc Roussillon, Frankrijk  
→ Afstand : 13km

→ Tijd : 15'

- Font Romeu Odeillo Via : (20km)
- Puigcerdà : (40km)
- Perpignan : (80km)

## Contact

Gesproken talen





Beschikbaarheidskalender - vanaf : april 2019

Apr	Ma	Di	Wo	Do	Vr	Za	Zo	Ma	Di	Wo	Do	Vr	Za	Zo	Ma	Di	Wo	Do	Vr	Za	Zo	Ma	Di							
2019	1	2	3	4	5	6	7	8	9	10	11	12	13	14	15	16	17	18	19	20	21	22	23	24	25	26	27	28	29	30
1																					-	-	-	-	-	-	-	-	-	
2																					-	-	-	-	-	-	-	-	-	
3																					-	-	-	-	-	-	-	-	-	
4																					-	-	-	-	-	-	-	-	-	

Mei	Wo	Do	Vr	Za	Zo	Ma	Di	Wo	Do	Vr	Za	Zo	Ma	Di	Wo	Do	Vr	Za	Zo	Ma	Di	Wo	Do	Vr	Za	Zo	Ma	Di	Wo	Do	Vr
2019	1	2	3	4	5	6	7	8	9	10	11	12	13	14	15	16	17	18	19	20	21	22	23	24	25	26	27	28	29	30	31
1	-	-	-	-	-	-	-	-	-	-	-	-	-	-	-	-	-	-	-	-	-	-	-	-	-	-	-	-	-	-	
2	-	-	-	-	-	-	-	-	-	-	-	-	-	-	-	-	-	-	-	-	-	-	-	-	-	-	-	-	-	-	
3	-	-	-	-	-	-	-	-	-	-	-	-	-	-	-	-	-	-	-	-	-	-	-	-	-	-	-	-	-	-	
4	-	-	-	-	-	-	-	-	-	-	-	-	-	-	-	-	-	-	-	-	-	-	-	-	-	-	-	-	-	-	

Jun	Za	Zo	Ma	Di	Wo	Do	Vr	Za	Zo	Ma	Di	Wo	Do	Vr	Za	Zo	Ma	Di	Wo	Do	Vr	Za	Zo	Ma	Di	Wo	Do	Vr	Za	Zo
2019	1	2	3	4	5	6	7	8	9	10	11	12	13	14	15	16	17	18	19	20	21	22	23	24	25	26	27	28	29	30
1	-	-	-	-	-	-	-	-	-	-	-	-	-	-	-	-	-	-	-	-	-	-	-	-	-	-	-	-	-	
2	-	-	-	-	-	-	-	-	-	-	-	-	-	-	-	-	-	-	-	-	-	-	-	-	-	-	-	-	-	
3	-	-	-	-	-	-	-	-	-	-	-	-	-	-	-	-	-	-	-	-	-	-	-	-	-	-	-	-	-	
4	-	-	-	-	-	-	-	-	-	-	-	-	-	-	-	-	-	-	-	-	-	-	-	-	-	-	-	-	-	

Jul	Ma	Di	Wo	Do	Vr	Za	Zo	Ma	Di	Wo	Do	Vr	Za	Zo	Ma	Di	Wo	Do	Vr	Za	Zo	Ma	Di	Wo	Do	Vr	Za	Zo	Ma	Di	Wo
2019	1	2	3	4	5	6	7	8	9	10	11	12	13	14	15	16	17	18	19	20	21	22	23	24	25	26	27	28	29	30	31
1	-	-	-	-	-	-	-	-	-	-	-	-	-	-	-	-	-	-	-	-	-	-	-	-	-	-	-	-	-	-	
2	-	-	-	-	-	-	-	-	-	-	-	-	-	-	-	-	-	-	-	-	-	-	-	-	-	-	-	-	-	-	
3	-	-	-	-	-	-	-	-	-	-	-	-	-	-	-	-	-	-	-	-	-	-	-	-	-	-	-	-	-	-	
4	-	-	-	-	-	-	-	-	-	-	-	-	-	-	-	-	-	-	-	-	-	-	-	-	-	-	-	-	-	-	

Aug	Do	Vr	Za	Zo	Ma	Di	Wo	Do	Vr	Za	Zo	Ma	Di	Wo	Do	Vr	Za	Zo	Ma	Di	Wo	Do	Vr	Za	Zo	Ma	Di	Wo	Do	Vr	Za
2019	1	2	3	4	5	6	7	8	9	10	11	12	13	14	15	16	17	18	19	20	21	22	23	24	25	26	27	28	29	30	31
1	-	-	-	-	-	-	-	-	-	-	-	-	-	-	-	-	-	-	-	-	-	-	-	-	-	-	-	-	-	-	
2	-	-	-	-	-	-	-	-	-	-	-	-	-	-	-	-	-	-	-	-	-	-	-	-	-	-	-	-	-	-	
3	-	-	-	-	-	-	-	-	-	-	-	-	-	-	-	-	-	-	-	-	-	-	-	-	-	-	-	-	-	-	
4	-	-	-	-	-	-	-	-	-	-	-	-	-	-	-	-	-	-	-	-	-	-	-	-	-	-	-	-	-	-	

- 1 Kamer "Chambre verte" - 2 personen
- 2 Kamer "Chambre rose" - 2 personen
- 3 Kamer "Chambre bleue" - 2 personen
- 4 Kamer "Chambre blanche" - 3 personen

Beschikbaarheidskalender - vanaf : augustus 2019

Sep	Zo	Ma	Di	Wo	Do	Vr	Za	Zo	Ma	Di	Wo	Do	Vr	Za	Zo	Ma	Di	Wo	Do	Vr	Za	Zo	Ma	Di	Wo	Do	Vr	Za	Zo	Ma
2019	1	2	3	4	5	6	7	8	9	10	11	12	13	14	15	16	17	18	19	20	21	22	23	24	25	26	27	28	29	30
1	-	-	-	-	-	-	-	-	-	-	-	-	-	-	-	-	-	-	-	-	-	-	-	-	-	-	-	-	-	-
2	-	-	-	-	-	-	-	-	-	-	-	-	-	-	-	-	-	-	-	-	-	-	-	-	-	-	-	-	-	-
3	-	-	-	-	-	-	-	-	-	-	-	-	-	-	-	-	-	-	-	-	-	-	-	-	-	-	-	-	-	-
4	-	-	-	-	-	-	-	-	-	-	-	-	-	-	-	-	-	-	-	-	-	-	-	-	-	-	-	-	-	-

Okt	Di	Wo	Do	Vr	Za	Zo	Ma	Di	Wo	Do	Vr	Za	Zo	Ma	Di	Wo	Do	Vr	Za	Zo	Ma	Di	Wo	Do	Vr	Za	Zo	Ma	Di	Wo	Do
2019	1	2	3	4	5	6	7	8	9	10	11	12	13	14	15	16	17	18	19	20	21	22	23	24	25	26	27	28	29	30	31
1	-	-	-	-	-	-	-	-	-	-	-	-	-	-	-	-	-	-	-	-	-	-	-	-	-	-	-	-	-	-	
2	-	-	-	-	-	-	-	-	-	-	-	-	-	-	-	-	-	-	-	-	-	-	-	-	-	-	-	-	-	-	
3	-	-	-	-	-	-	-	-	-	-	-	-	-	-	-	-	-	-	-	-	-	-	-	-	-	-	-	-	-	-	
4	-	-	-	-	-	-	-	-	-	-	-	-	-	-	-	-	-	-	-	-	-	-	-	-	-	-	-	-	-	-	

Nov	Vr	Za	Zo	Ma	Di	Wo	Do	Vr	Za	Zo	Ma	Di	Wo	Do	Vr	Za	Zo	Ma	Di	Wo	Do	Vr	Za	Zo	Ma	Di	Wo	Do	Vr	Za
2019	1	2	3	4	5	6	7	8	9	10	11	12	13	14	15	16	17	18	19	20	21	22	23	24	25	26	27	28	29	30
1	-	-	-	-	-	-	-	-	-	-	-	-	-	-	-	-	-	-	-	-	-	-	-	-	-	-	-	-	-	-
2	-	-	-	-	-	-	-	-	-	-	-	-	-	-	-	-	-	-	-	-	-	-	-	-	-	-	-	-	-	-
3	-	-	-	-	-	-	-	-	-	-	-	-	-	-	-	-	-	-	-	-	-	-	-	-	-	-	-	-	-	-
4	-	-	-	-	-	-	-	-	-	-	-	-	-	-	-	-	-	-	-	-	-	-	-	-	-	-	-	-	-	-

Dec	Zo	Ma	Di	Wo	Do	Vr	Za	Zo	Ma	Di	Wo	Do	Vr	Za	Zo	Ma	Di	Wo	Do	Vr	Za	Zo	Ma	Di	Wo	Do	Vr	Za	Zo	Ma	Di
2019	1	2	3	4	5	6	7	8	9	10	11	12	13	14	15	16	17	18	19	20	21	22	23	24	25	26	27	28	29	30	31
1	-	-	-	-	-	-	-	-	-	-	-	-	-	-	-	-	-	-	-	-	-	-	-	-	-	-	-	-	-	-	
2	-	-	-	-	-	-	-	-	-	-	-	-	-	-	-	-	-	-	-	-	-	-	-	-	-	-	-	-	-	-	
3	-	-	-	-	-	-	-	-	-	-	-	-	-	-	-	-	-	-	-	-	-	-	-	-	-	-	-	-	-	-	
4	-	-	-	-	-	-	-	-	-	-	-	-	-	-	-	-	-	-	-	-	-	-	-	-	-	-	-	-	-	-	

Jan	Wo	Do	Vr	Za	Zo	Ma	Di	Wo	Do	Vr	Za	Zo	Ma	Di	Wo	Do	Vr	Za	Zo	Ma	Di	Wo	Do	Vr	Za	Zo	Ma	Di	Wo	Do	Vr
2020	1	2	3	4	5	6	7	8	9	10	11	12	13	14	15	16	17	18	19	20	21	22	23	24	25	26	27	28	29	30	31
1	-	-	-	-	-	-	-	-	-	-	-	-	-	-	-	-	-	-	-	-	-	-	-	-	-	-	-	-	-	-	
2	-	-	-	-	-	-	-	-	-	-	-	-	-	-	-	-	-	-	-	-	-	-	-	-	-	-	-	-	-	-	
3	-	-	-	-	-	-	-	-	-	-	-	-	-	-	-	-	-	-	-	-	-	-	-	-	-	-	-	-	-	-	
4	-	-	-	-	-	-	-	-	-	-	-	-	-	-	-	-	-	-	-	-	-	-	-	-	-	-	-	-	-	-	

1 Kamer "Chambre verte" - 2 personen

2 Kamer "Chambre rose" - 2 personen

3 Kamer "Chambre bleue" - 2 personen

4 Kamer "Chambre blanche" - 3 personen

Beschikbaarheidskalender - vanaf : januari 2020

Feb	Za	Zo	Ma	Di	Wo	Do	Vr	Za	Zo	Ma	Di	Wo	Do	Vr	Za	Zo	Ma	Di	Wo	Do	Vr	Za	Zo	Ma	Di	Wo	Do	Vr	Za
2020	1	2	3	4	5	6	7	8	9	10	11	12	13	14	15	16	17	18	19	20	21	22	23	24	25	26	27	28	29
1	-	-	-	-	-	-	-	-	-	-	-	-	-	-	-	-	-	-	-	-	-	-	-	-	-	-	-	-	-
2	-	-	-	-	-	-	-	-	-	-	-	-	-	-	-	-	-	-	-	-	-	-	-	-	-	-	-	-	-
3	-	-	-	-	-	-	-	-	-	-	-	-	-	-	-	-	-	-	-	-	-	-	-	-	-	-	-	-	-
4	-	-	-	-	-	-	-	-	-	-	-	-	-	-	-	-	-	-	-	-	-	-	-	-	-	-	-	-	-

Mrt	Zo	Ma	Di	Wo	Do	Vr	Za	Zo	Ma	Di	Wo	Do	Vr	Za	Zo	Ma	Di	Wo	Do	Vr	Za	Zo	Ma	Di	Wo	Do	Vr	Za	Zo	Ma	Di
2020	1	2	3	4	5	6	7	8	9	10	11	12	13	14	15	16	17	18	19	20	21	22	23	24	25	26	27	28	29	30	31
1	-	-	-	-	-	-	-	-	-	-	-	-	-	-	-	-	-	-	-	-	-	-	-	-	-	-	-	-	-	-	-
2	-	-	-	-	-	-	-	-	-	-	-	-	-	-	-	-	-	-	-	-	-	-	-	-	-	-	-	-	-	-	-
3	-	-	-	-	-	-	-	-	-	-	-	-	-	-	-	-	-	-	-	-	-	-	-	-	-	-	-	-	-	-	-
4	-	-	-	-	-	-	-	-	-	-	-	-	-	-	-	-	-	-	-	-	-	-	-	-	-	-	-	-	-	-	-

1 Kamer "Chambre verte" - 2 personen

2 Kamer "Chambre rose" - 2 personen

3 Kamer "Chambre bleue" - 2 personen

4 Kamer "Chambre blanche" - 3 personen

Maand : Volgende >>




Huurprijzen "Le Serpolet"




Prijzen B&B Gastenkamers		Nacht	Weekend	Week	2 weken	Maand
1 Kamer "Chambre verte" 2 personen		65€ ↓	120€	420€	840€	1680€
		85€ ↓	150€	525€	1050€	2100€
		-	-	360€	-	-
2 Kamer "Chambre rose" 2 personen		65€ ↓	120€	420€	840€	1680€
		85€ ↓	150€	525€	1050€	2100€
		-	-	360€	-	-
3 Kamer "Chambre bleue" 2 personen		65€ ↓	120€	420€	840€	1680€
		85€ ↓	150€	525€	1050€	2100€
		-	-	360€	-	-

B&B Gastenkamers  
Languedoc Roussillon - Frankrijk  
"Le Serpolet"

12  
[Reserveren](#)

Huurprijzen "Le Serpolet"

Prijzen B&B Gastenkamers		Nacht	Weekend	Week	2 weken	Maand
4 Kamer "Chambre blanche" 3 personen		75€ ↓	140€	490€	980€	1960€
		95€ ↓	170€	595€	1190€	2380€
		-	-	420€	-	-

 Laagseizoen       Hoogseizoen       Promotieperiode

[↓ Degressieve prijzen](#)

[Reserveren](#)



overzicht van het bezit

uitzicht vanuit de kamer

Reserveringsvoorwaarden

- **Reservering**  
→ Te storten bij reservering :  
30% van de huurprijs
- **Accommodatie**  
→ Servicekosten inbegrepen  
→ Toeristenbelasting inbegrepen  
→ Schoonmaakkosten bij vertrek  
inbegrepen

geaccepteerde betalingswijzen

- cheque • Cash

Contact

Gesproken  
talen



► [Reserveren](#)

► [Eigenaar contacteren](#)

Direct contact opnemen met de eigenaren

[www.iha.co.nl](http://www.iha.co.nl)  
N° advertentie  
21819  
>> [Reserveren](#) <<

N° advertentie 21819

[www.iha.co.nl](http://www.iha.co.nl)

